



ASSEMBLÉE GÉNÉRALE DU 25 AVRIL 2017

RAPPORT FINANCIER 2016

BILAN COMPTABLE 2016

BUDGET PRÉVISIONNEL 2017



L'exercice comptable 2016 affiche **un excédent de 9 614 euros**. Le budget global de la structure est en augmentation de 40 K€. Cela est principalement dû au portage administratif et financier des actions du protocole de coopération SMAC du Bassin Rennais.

Analyse des charges

Les charges augmentent de 48 K€. Au niveau de l'équipe permanente, la coordinatrice des formations est en Congé Individuel de Formation (CIF), son salaire a été maintenu (11 k€) et il est compensé en compte de produits par le remboursement de l'Organisme Paritaire Collecteur Agréé (OPCA). La prime de rupture conventionnelle du régisseur général (7 K€) à laquelle s'ajoute la période de tuilage (3,2 K€) participent à l'augmentation des charges, tout comme l'augmentation du temps de travail des deux animateurs répétition et le changement de classification de 2 salariés (+ 3,3 K€). Aussi, nous en parlons en introduction, le Jardin Moderne a porté administrativement et financièrement des actions de coopération de SMAC du Bassin Rennais. Dans ce cadre, la masse salariale est impactée de 3,7 K€ pour l'embauche d'intervenants pour le projet Sound From.

S'ajoutent aux salaires, des charges de sous traitance (+ 8,8 K€), + 1 K € en prestations de formateurs, + 1,5 K€ de service de sécurité pour les concerts, + 2,2 K€ de déplacements de l'équipe, + 1,3 K€ de frais d'accueil de projet. Enfin, une charge de 4,3 K€ de formation à destination de 4 salariés dans le cadre du projet d'accompagnement des pratiques artistiques vient compléter cette augmentation.

Analyse des produits

Le niveau de produits est quant à lui **en augmentation de 42,6 K€ par rapport à 2015**. Deux éléments sont des produits d'équilibre de charges citées ci-dessus. Le remboursement des salaires de la coordinatrice des formations partie en CIF (+ 11 K€) et le remboursement de l'action de formation d'accompagnement des pratiques (+ 4,3 K€).

Au niveau des mouvements dus à l'activité : les recettes d'activité augmentent de 2,7 K€. Dans le détail, on note une augmentation des recettes de l'activité de répétition (+ 2,8 K€), des recettes de formation professionnelle (+ 2,8 K€) et des filages (+ 1,1 K€).

Du côté des baisses, on note que la mise à disposition du Jardin Moderne aux associations est en baisse de - 1,9 K€ (6 mises à disposition de moins qu'en 2015) et une baisse des ventes de prestations diverses (- 3,2 K€) due au basculement de l'Action Sound From dans le protocole de coopération de la SMAC du bassin rennais qui bénéficie d'un subventionnement spécifique.

On observe aussi une baisse des recettes bar et restauration (- 7 K€), due à une baisse du nombre de couverts et des recettes liées aux bars concerts de -5 K€. On note toutefois une amélioration du coefficient de marge de vente passant de 2,96 à 3,05.

En dernier lieu, malgré la baisse de la subvention du Département (- 4,8 K€), les subventions sont en augmentation de manière significative. En effet, la Ville de Rennes a augmenté la subvention de fonctionnement de 15 K€ et la subvention 2016 de la DRAC a augmenté de 10 K€ auxquels s'ajoutent 4,5 K€ versés en 2015 qui avaient été provisionnés pour l'exercice 2016.

Point SMAC de coopération

La gestion des actions du protocole de coopération de la SMAC du bassin rennais a un impact important sur la lecture détaillée du compte de résultat 2016. L'impact budgétaire 2016 est de 16,7 K€ au niveau des Charges et des Produits. **29,2 K€** ont été provisionné en fonds dédiés pour des actions qui auront lieu en 2017.

Situation de trésorerie

Concernant le bilan, **nos disponibilités en banque au 31 décembre 2016 sont de 80,6 K€ soit 26,4 K€ de plus qu'en 2015**. Cette augmentation de trésorerie est principalement due au versement de la subvention DRAC pour les actions du protocole de coopération de la SMAC du bassin rennais qui est intervenue fin novembre (30 K€). Au delà de ces éléments et pour la 1ère fois depuis 10 ans, le Jardin Moderne n'a pas fait appel à un crédit de trésorerie auprès de sa banque au cours de l'exercice (cf. graphique évolution de trésorerie).

Après affectation du résultat, Le Jardin Moderne verra son niveau de réserve atteindre **+ 38 242 €** illustrant une situation financière en nette amélioration depuis quelques années. Pour rappel, en 2011, les réserves associatives étaient de **- 15 818 €**.

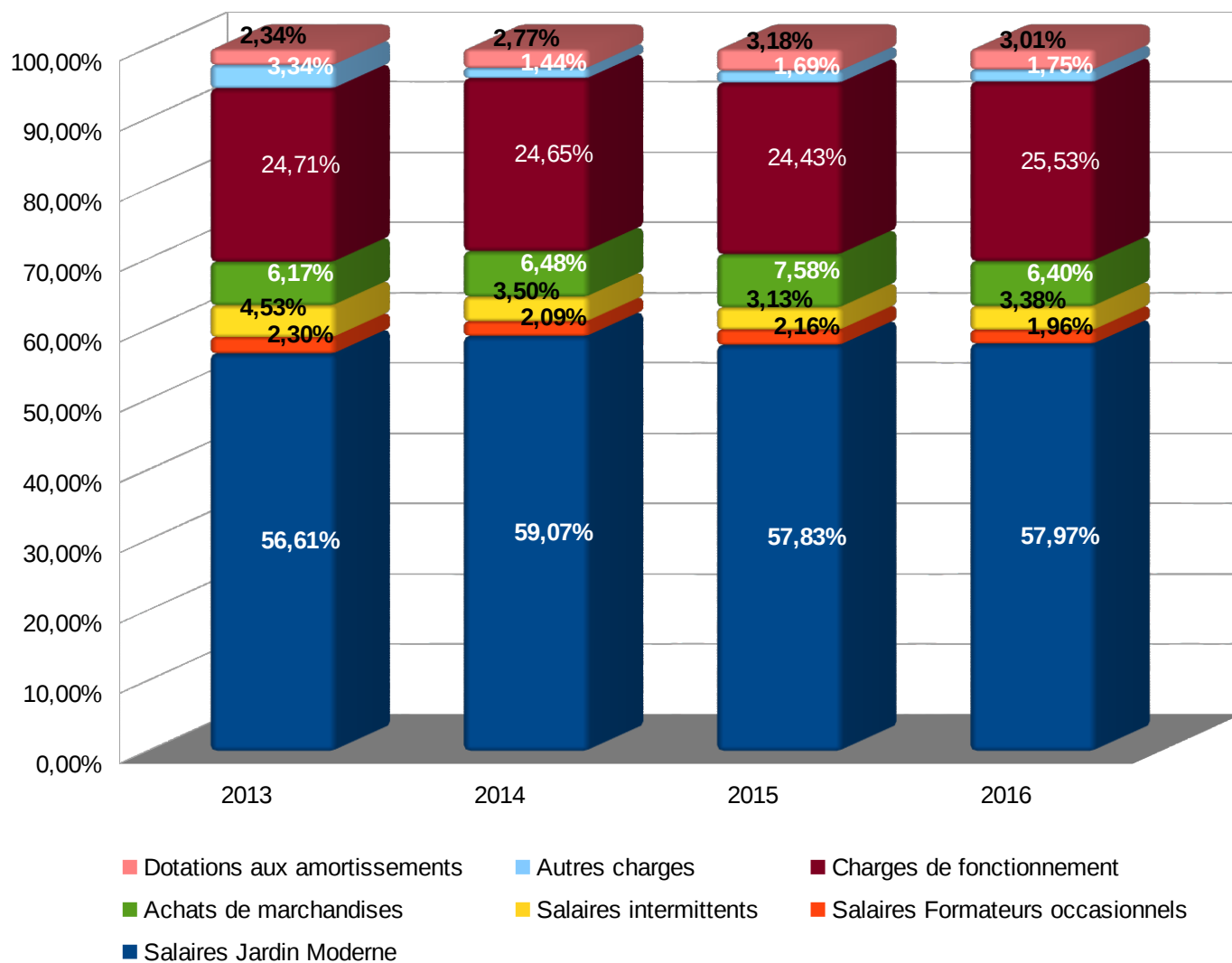
Pour autant, cette progression ne doit pas masquer un équilibre financier qui reste très fragile, puisque ces réserves positives ne permettent d'affronter que d'éventuelles difficultés financières mineures et que le budget prévisionnel 2017 proposé à cette Assemblée Générale n'est pas à l'équilibre.

Comptes de résultats simplifiés 2013 > 2016

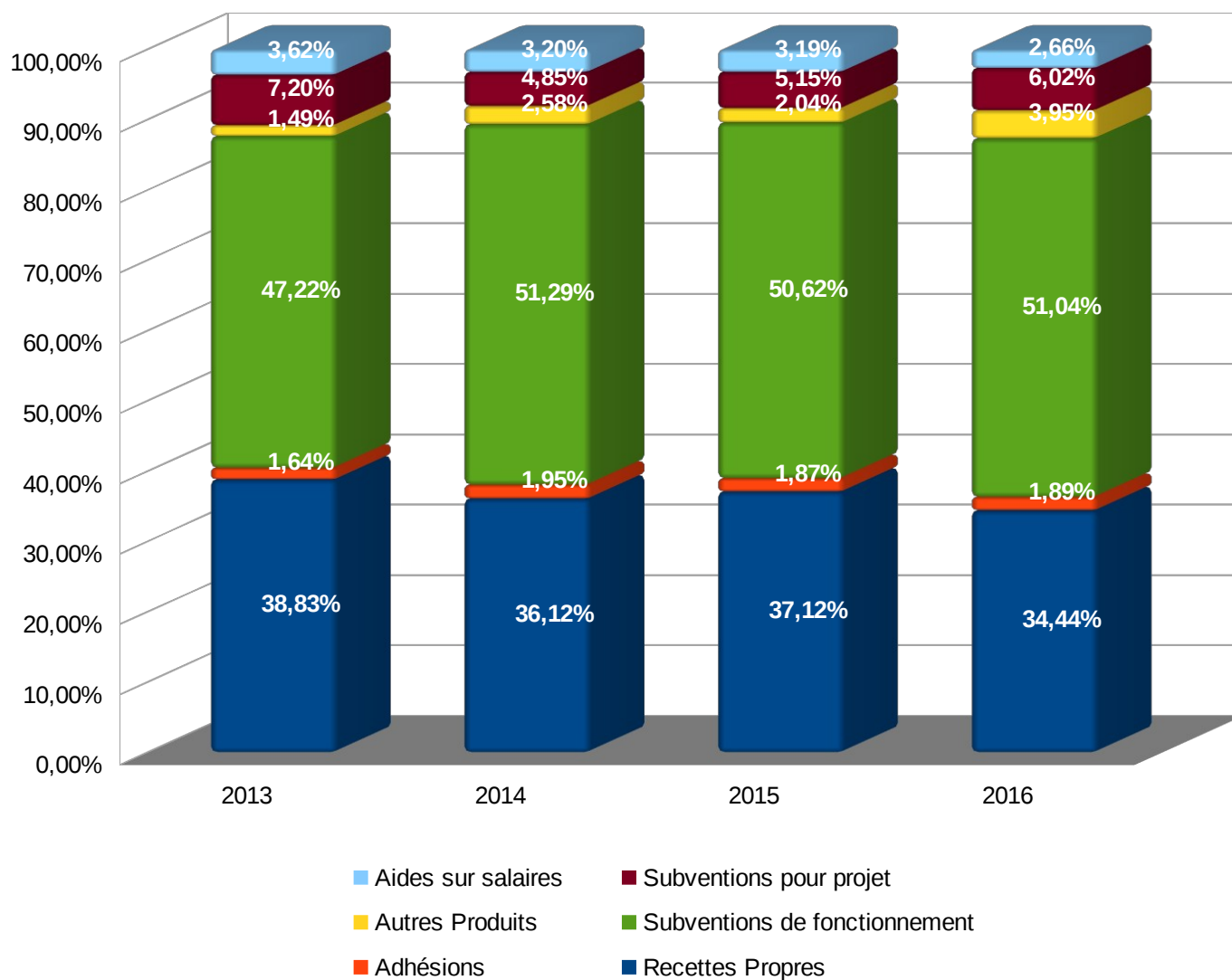
	2013	2014	2015	2016
Masse salariale Jardin Moderne	397 797 €	403 160 €	400 253 €	429 117 €
Masse salariale Formateurs occasionnels	16 179 €	14 264 €	14 962 €	14 492 €
Masse salariale intermittents du spectacle	31 844 €	23 894 €	21 644 €	25 024 €
Achats de marchandises	40 788 €	42 765 €	50 142 €	45 580 €
Matières premières et approvisionnement	2 575 €	1 430 €	2 294 €	1 782 €
Sous traitance Directe	40 023 €	27 158 €	25 216 €	36 585 €
Autres achats + Charges externes	133 621 €	141 080 €	143 902 €	152 369 €
Impôts, taxes et versements assimilés	18 803 €	6 697 €	6 699 €	7 923 €
Autres charges de gestion courante	3 303 €	2 025 €	1 811 €	2 723 €
Charges financières	791 €	346 €	256 €	0 €
Charges exceptionnelles	463 €	776 €	2 958 €	2 309 €
Impôts sur les bénéfices	0 €	0 €	0 €	0 €
Dotations aux provisions	100 €	0 €		0 €
Dotations aux amortissements	16 415 €	18 928 €	21 980 €	22 272 €
Total Charges	702 700 €	682 523 €	692 117 €	740 176 €
Recettes d'activité	141 236 €	117 438 €	117 012 €	119 803 €
Recettes bar et restauration	135 118 €	129 417 €	145 530 €	138 438 €
Adhésions	11 688 €	13 338 €	13 222 €	14 134 €
Autres Produits	310 €	7 €	3 €	6 €
Produits exceptionnels	655 €	5 985 €	656 €	2 403 €
Transferts de charges, Reprises sur provisions	3 926 €	466 €	969 €	19 579 €
Mécénat	0 €	0 €	3 000 €	0 €
Ville de Rennes	200 000 €	205 000 €	205 000 €	220 000 €
Conseil Régional	63 000 €	65 000 €	65 000 €	65 000 €
Conseil Départemental	20 000 €	20 000 €	20 000 €	20 000 €
Drac*	5 000 €	12 500 €	20 000 €	34 500 €
Contrat de Territoire	48 000 €	48 000 €	48 000 €	43 200 €
Subventions pour projets*	51 228 €	33 148 €	36 455 €	45 166 €
Aides sur salaires	25 730 €	21 889 €	22 574 €	19 907 €
Production Immobilisée	0 €	3 175 €	0 €	0 €
Amortissement sub équipement	5 737 €	7 973 €	9 766 €	7 654 €
TOTAL Produits	711 628 €	683 336 €	707 187 €	749 790 €
RÉSULTAT	8 928 €	813 €	15 070 €	9 614 €

* nettes des dotations et reprises sur fonds dédiés.

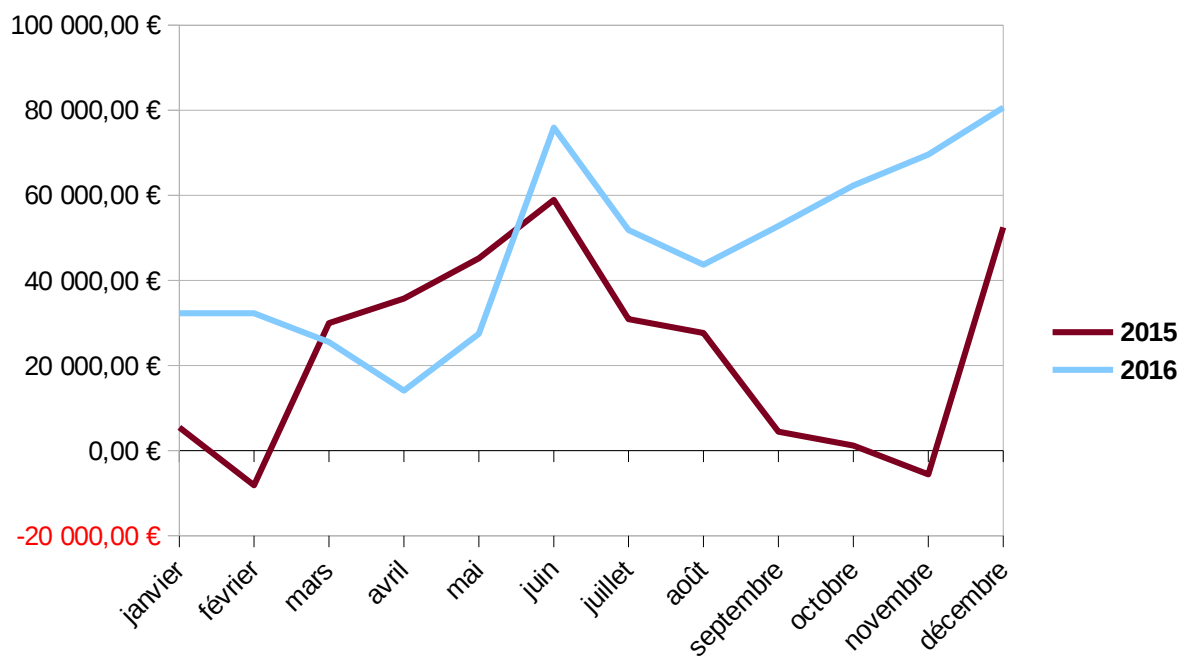
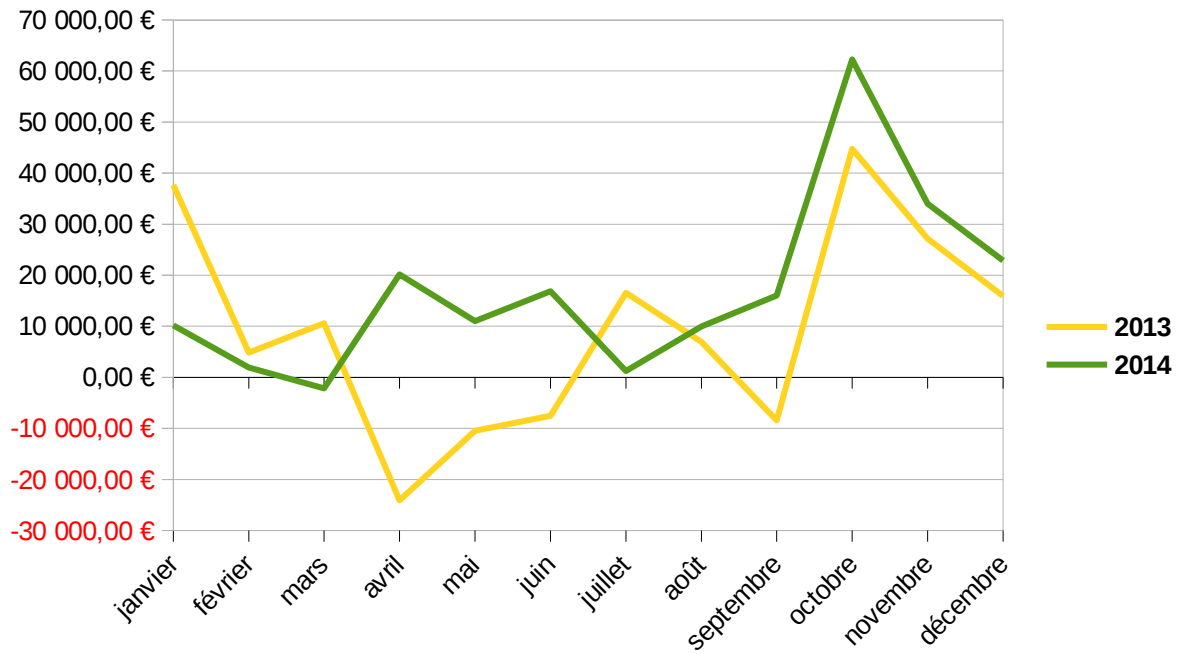
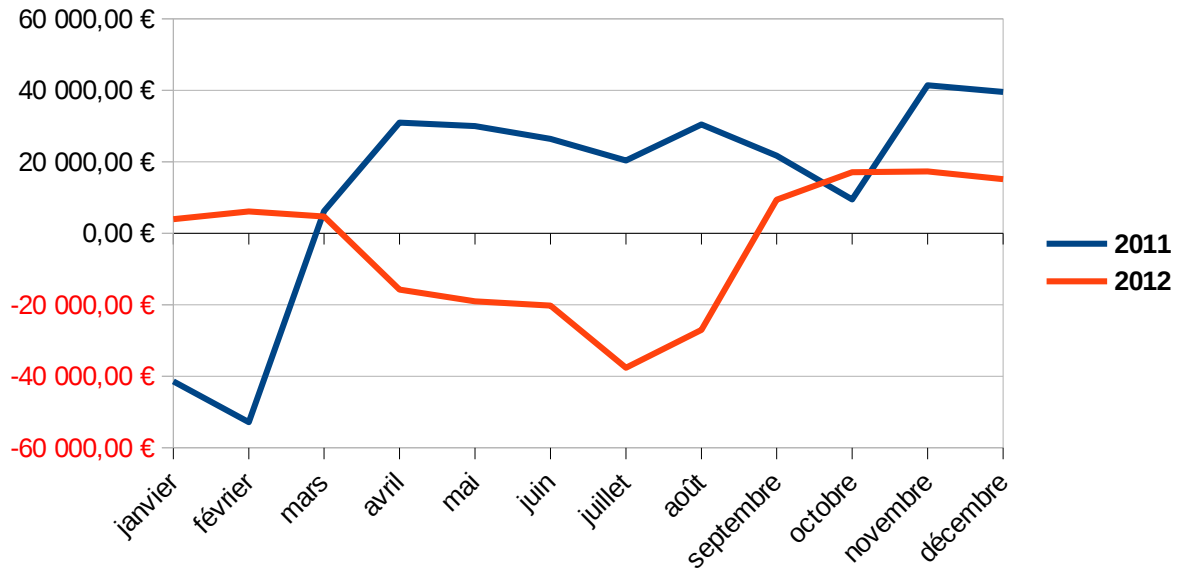
Comparatifs Charges 2013 > 2016



Comparatifs Produits 2013 > 2016



Evolution de la trésorerie au cours des 6 dernières années.



Proposition d'affectation du résultat 2016 aux réserves associatives

Réserves associatives au 31/12/2016	28 629 €
<i>Vote de l'affectation du résultat aux réserves</i>	9 614 €
Réserves associatives au 31/12/2017	38 243 €

ASSOCIATION LE JARDIN MODERNE
11 RUE DU MANOIR DE SERVIGNE

35000 RENNES

Dossier financier de l'exercice en Euros
Période du 01/01/2016 au 31/12/2016

Activité principale de l'association : ASSOCIATION DE PROMOTION MUSICALE

Nous vous présentons ci-après le dossier de l'exercice.

Fait à RENNES
Le 05/04/2017

Gilles BIKINDOU

DEMAURE AURELIEN
EXPERT COMPTABLE

ACCOUNT REVISION
Château Launay-Quero
B.P 66217
35162 MONTFORT SUR MEU
02.99.09.12.08

COMPTES ANNUELS au 31/12/2016

	Pages
- <i>Bilan actif-passif</i>	1 et 2
- <i>Compte de résultat</i>	3 et 4
- <i>Détail bilan</i>	5 à 7
- <i>Détail Compte de résultat</i>	8 à 13
- <i>Annexe</i>	14 à 20

ACCOUNT REVISION

Château Launay-Quero

B.P 66217

35162 MONTFORT SUR MEU

02.99.09.12.08

BILAN ACTIF

ACTIF		Exercice N 31/12/2016 12			Exercice N-1 31/12/2015 12	Ecart N / N-1	
		Brut	Amortissements et Provisions	Net	Net	Euros	%
ACTIF IMMOBILISE	Immobilisations incorporelles						
	Frais d'établissement						
	Frais de recherche et de développement						
	Concessions, Brevets et droits similaires	9 412	88	9 324		9 324	
	Fonds commercial (1)						
	Autres immobilisations incorporelles						
	Avances et acomptes						
	Immobilisations corporelles						
	Terrains						
	Constructions						
	Installations techniques Matériel et outillage	157 605	129 864	27 741	34 606	6 865	19.84
	Autres immobilisations corporelles	71 241	41 386	29 854	38 647	8 792	22.75
	Immobilisations en cours						
Avances et acomptes							
Immobilisations financières (2)							
Participations mises en équivalence							
Autres participations	16		16	16			
Créances rattachées à des participations							
Autres titres immobilisés							
Prêts	1 795		1 795		1 795		
Autres immobilisations financières	261		261	261			
Total I	240 329	171 338	68 991	73 529	4 538	6.17	
Comptes de liaison							
Total II							
ACTIF CIRCULANT	Stocks et en cours						
	Matières premières, approvisionnements	682		682	321	361	112.37
	En-cours de production de biens						
	En-cours de production de services						
	Produits intermédiaires et finis						
	Marchandises	1 371		1 371	915	456	49.85
	Avances et acomptes versés sur commandes						
	Créances (3)						
	Créances usagers et comptes rattachés	11 311		11 311	6 535	4 776	73.07
	Autres créances	32 753		32 753	34 959	2 206	6.31
Valeurs mobilières de placement							
Instruments de trésorerie							
Disponibilités	80 613		80 613	54 136	26 477	48.91	
Charges constatées d'avance (3)	3 646		3 646	4 703	1 057	22.47	
Total III	130 377		130 377	101 570	28 807	28.36	
Comptes de Régularisation	Charges à répartir sur plusieurs exercices (IV)						
	Primes de remboursement des obligations (V)						
	Ecart de conversion actif (VI)						
TOTAL GÉNÉRAL (I+II+III+IV+V+VI)	370 706	171 338	199 368	175 099	24 268	13.86	

(1) Dont droit au bail

(2) Dont à moins d'un an

(3) Dont à plus d'un an

BILAN PASSIF

PASSIF		Exercice N	Exercice N-1	Ecart N / N-1	
		31/12/2016	31/12/2015	Euros	%
FONDS ASSOCIATIFS	Fonds propres				
	Fonds associatifs sans droit de reprise				
	Ecarts de réévaluation				
	Réserves :				
	Réserves statutaires ou contractuelles				
	Réserves réglementées				
	Autres réserves	28 628	13 559	15 070	111.14
	Report à nouveau				
	Résultat de l'exercice (Excédents ou Déficits)	9 614	15 070	5 456	36.20
	Autres fonds associatifs				
Fonds associatifs avec droit de reprise :					
Apports					
Legs et donations					
Résultats sous contrôle de tiers financeurs					
Ecarts de réévaluation					
Subventions d'investissement sur biens non renouvelables	13 082	20 736	7 654	36.91	
Provisions réglementées					
Droit des propriétaires					
Total I	51 325	49 364	1 960	3.97	
	Total II				
PROVISIONS ET FONDS DÉDIÉS	Comptes de liaison				
	Provisions pour risques				
	Provisions pour charges				
	Fonds dédiés sur subventions de fonctionnement				
	Fonds dédiés sur autres ressources	29 294	29 038	256	0.88
	Total III	29 294	29 038	256	0.88
DETTES (1)	Emprunts obligataires				
	Emprunts et dettes auprès d'établissements de crédit (2)	833	4 270	3 436	80.48
	Emprunts et dettes financières divers	1 535	1 321	214	16.18
	Avances et acomptes reçus sur commandes en cours				
	Dettes fournisseurs et comptes rattachés	41 077	29 686	11 391	38.37
	Dettes fiscales et sociales	50 546	55 760	5 214	9.35
	Dettes sur immobilisations et comptes rattachés				
	Autres dettes				
Instruments de trésorerie					
Comptes de Régularisation	Produits constatés d'avance	24 758	5 661	19 097	337.38
	Total IV	118 749	96 697	22 052	22.81
	Ecarts de conversion passif (V)				
	TOTAL GENERAL (I+II+III+IV+V)	199 368	175 099	24 268	13.86

(1) Dont à plus d'un an
Dont à moins d'un an

93 991 91 036

(2) Dont concours bancaires courants et soldes créditeurs de banques

COMPTE DE RESULTAT

	Exercice N		Exercice N-1		Ecart N / N-1	
	31/12/2016	12	31/12/2015	12	Euros	%
Produits d'exploitation (1)						
Ventes de marchandises	138 438		145 530		7 092	4.87
Production vendue de Biens et Services	119 803		117 012		2 790	2.38
Production stockée						
Production immobilisée						
Subventions d'exploitation	428 122		405 438		22 684	5.59
Reprises sur amortissements et provisions, transferts de charges	39 486		23 543		15 943	67.72
Collectes						
Cotisations	14 134		13 222		912	6.90
Autres produits	6		3 003		2 997	99.82
Total I	739 988		707 748		32 241	4.56
Charges d'exploitation (2)						
Achats de marchandises	46 036		50 183		4 147	8.26
Variation de stock (marchandises)	456		41		415	NS
Achats de matières premières et autres approvisionnements	2 143		1 665		479	28.76
Variation de stock (matières premières et autres approvisionnements)	361		629		990	157.39
Autres achats et charges externes	188 954		169 118		19 836	11.73
Impôts, taxes et versements assimilés	7 923		6 699		1 224	18.27
Salaires et traitements	342 678		319 212		23 465	7.35
Charges sociales	125 955		117 649		8 306	7.06
Dotations aux amortissements et aux provisions						
Sur immobilisations : dotations aux amortissements	22 272		21 980		292	1.33
Sur immobilisations : dotations aux provisions						
Sur actif circulant : dotations aux provisions						
Pour risques et charges : dotations aux provisions						
Subventions accordées par l'association						
Autres charges (2)	2 723		1 811		911	50.33
Total II	737 866		688 903		48 963	7.11
1 - Résultat d'exploitation (I-II)	2 122		18 845		16 723	88.74
Quotes-parts de Résultat sur opération faites en commun						
Bénéfice attribué ou perte transférée (III)						
Perte supportée ou bénéfice transféré (IV)						

(1) Dont produits afférents à des exercices antérieurs

(2) Dont charges afférentes à des exercices antérieurs

COMPTE DE RESULTAT

	Exercice N		Exercice N-1		Ecart N / N-1	
	31/12/2016	12	31/12/2015	12	Euros	%
Produits financiers						
Produits financiers de participations						
Produits des autres valeurs mobilières et créances d'actif immobilier						
Autres intérêts et produits assimilés		299		156	143	92.11
Reprises sur provisions et transferts de charges						
Différences positives de change						
Produits nets sur cessions de valeurs mobilières de placement						
Total V		299		156	143	92.11
Charges financières						
Dotations aux amortissements et aux provisions						
Intérêts et charges assimilées				256	256	100.00
Différences négatives de change						
Charges nettes sur cessions de valeurs mobilières de placement						
Total VI				256	256	100.00
2. Résultat financier (V-VI)		299		100	399	397.71
3. Résultat courant avant impôts (I-II+III-IV+V-VI)		2 421		18 744	16 323	87.08
Produits exceptionnels						
Produits exceptionnels sur opérations de gestion		1 704			1 704	
Produits exceptionnels sur opérations en capital		8 054		10 266	2 213	21.55
Reprises sur provisions et transferts de charges						
Total VII		9 758		10 266	508	4.95
Charges exceptionnelles						
Charges exceptionnelles sur opérations de gestion		2 022		2 958	936	31.64
Charges exceptionnelles sur opérations en capital		287			287	
Dotations exceptionnelles aux amortissements et aux provisions						
Total VIII		2 309		2 958	649	21.94
4. Résultat exceptionnel (VII-VIII)		7 449		7 308	141	1.93
Impôts sur les bénéfices (IX)						
Total des produits (I+III+V+VII)		750 045		718 169	31 876	4.44
Total des charges (II+IV+VI+VIII+IX)		740 175		692 117	48 058	6.94
Solde intermédiaire		9 870		26 053	16 183	62.12
+ Report des ressources non utilisées des exercices antérieurs		29 038		18 055	10 983	60.83
- Engagements à réaliser sur ressources affectées		29 294		29 038	256	0.88
5. EXCEDENTS OU DEFICITS		9 614		15 070	5 456	36.20

DETAIL BILAN ACTIF

ACTIF	Exercice N	Exercice N-1	Ecart N / N-1	
	31/12/2016 12	31/12/2015 12	Euros	%
CONCESSIONS, BREVETS ET DROITS SIMILAIRES	9 324		9 324	
20500000 LOGICIELS	9 412	3 853	5 559	144.25
28050000 AMORTISSEMENTS LOGICIELS	88	3 853	3 766	97.72
INSTALLATIONS TECHNIQUES MATERIEL ET OUTILLAGE INDUSTRIELS	27 741	34 606	6 865	19.84
21540000 MATERIELS ET OUTILLAGES	157 605	154 384	3 221	2.09
28154000 AMORTISS. MATERIEL ET OUTILLAG	129 864	119 778	10 086	8.42
AUTRES IMMOBILISATIONS CORPORELLES	29 854	38 647	8 792	22.75
21810000 INSTAL. & AGENC. AMENAG. DIV.	49 102	51 770	2 667	5.15
21830000 MATERIELS DE BUREAU & INFORMAT	22 138	21 326	812	3.81
28181000 AMORTISS. INSTAL GENE AMENAGEM	26 924	24 248	2 676	11.04
28183000 AMORT. MATERIEL BUREAU & INFOR	14 463	10 202	4 261	41.77
AUTRES PARTICIPATIONS	16	16		
26100000 TITRES DE PARTICIPATION	16	16		
PRETS	1 795		1 795	
27430000 PRETS AU PERSONNEL	1 795		1 795	
AUTRES IMMOBILISATIONS FINANCIERES	261	261		
27501000 DEPOT SATI FRANCE	261	261		
TOTAL ACTIF IMMOBILISE	68 991	73 529	4 538	6.17
MATIERES PREMIERES, APPROVISIONNEMENTS	682	321	361	112.37
31000000 STOCKS CDR + CARTOUCHES DUPLI	510	273	237	86.83
32000000 STOCKS AUTRES APPROVISIONNEMEN	172	48	124	257.87
MARCHANDISES	1 371	915	456	49.85
37000000 STOCKS PRODUITS	1 371	915	456	49.85
CREANCES USAGERS ET COMPTES RATTACHES	11 311	6 535	4 776	73.07
41100000 CLIENTS COMPTE COLLECTIF	11 311	6 535	4 776	73.07
AUTRES CREANCES	32 753	34 959	2 206	6.31
40100000 FOURNISSEURS CPTES COLLECTIFS	2 352	2 514	162	6.43
40960000 FOURNISSEURS EMBALLAGES A REND	425	144	281	195.07
40980000 R.R.R. NON ENCORE RECUS		5 238	5 238	100.00
44566000 TVA SUR ACHATS ET FRAIS	248	217	31	14.42
44586000 TVA SUR FACTURES FOURNISSEURS	155		155	
44870000 CREDIT IMPOT CICE A RECEVOIR	1 272	1 293	21	1.62
46870000 PRODUITS DIVERS A RECEVOIR	12 454	8 879	3 575	40.27
46871000 SUBVENTIONS A RECEVOIR	15 847	16 675	828	4.97
DISPONIBILITES	80 613	54 136	26 477	48.91
51200000 CREDIT MUTUEL	13 801	12 337	1 464	11.87
51210000 CMB LIVRET BLEU	65 299	40 156	25 143	62.61
53000000 CAISSE	1 513	1 644	130	7.93
CHARGES CONSTATEES D'AVANCE	3 646	4 703	1 057	22.47
48600000 CHARGES CONSTATEES D'AVANCE	3 646	4 703	1 057	22.47

DETAIL BILAN PASSIF

PASSIF	Exercice N	Exercice N-1	Ecart N / N-1	
	31/12/2016 12	31/12/2015 12	Euros	%
AUTRES RESERVES	28 628	13 559	15 070	111.14
10680000 RESERVE ASSOCIATIVE	28 628	13 559	15 070	111.14
RESULTAT DE L'EXERCICE (EXCEDENTS OU DEFICITS)	9 614	15 070	5 456	36.20
SUBVENTIONS D'INVESTISSEMENT SUR BIENS NON RENOUEVELABLES	13 082	20 736	7 654	36.91
13110000 SUBV EQUIP. VILLE DE RENNES	18 344	31 404	13 060	41.59
13120000 SUBV EQUIP. DEPARTEMENT		4 353	4 353	100.00
13121000 SUBV EQUIP. REGION	6 337	11 190	4 853	43.37
13140000 SUBV EQUIP. C.N.V.		5 000	5 000	100.00
13910000 SUBVENTIONS D'EQUIPEMENTS	11 599	31 212	19 613	62.84
TOTAL FONDS ASSOCIATIFS	51 325	49 364	1 960	3.97
FONDS DEDIES SUR AUTRES RESSOURCES	29 294	29 038	256	0.88
19000000 FONDS DEDIES	29 294	29 038	256	0.88
TOTAL PROVISIONS ET FONDS DEDIES	29 294	29 038	256	0.88
EMPRUNTS ET DETTES AUPRES D'ETABLISSEMENTS DE CREDIT	833	4 270	3 436	80.48
16421000 EMPRUNT A MOINS DE 1 AN	833	3 333	2 500	75.00
16422000 EMPRUNT DE 1 A 5 ANS		833	833	100.00
51860000 INTERETS COURUS A PAYER		103	103	100.00
EMPRUNTS ET DETTES FINANCIERES DIVERS	1 535	1 321	214	16.18
16500000 DEPOTS ET CAUTIONNEMENTS RECUS	1 535	1 321	214	16.18
DETTES FOURNISSEURS ET COMPTES RATTACHES	41 077	29 686	11 391	38.37
40100000 FOURNISSEURS CPTES COLLECTIFS	21 896	22 790	894	3.92
40810000 CAP FOURNISSEURS	18 731	6 446	12 285	190.59
40811000 CAP HONORAIRES COMPTABLES	450	450		
DETTES FISCALES ET SOCIALES	50 546	55 760	5 214	9.35
42820000 CONGES PAYES	17 774	17 180	594	3.46
43100000 URSSAF + POLE EMPLOI	13 617	11 545	2 072	17.95
43720000 RETRAITE UGRR + AGIRC CADRE	2 080	9 686	7 606	78.52
43731000 MUTUELLE GROUPAMA	2 568	2 478	90	3.62
43732000 PREVOYANCE	891	727	164	22.52
43820000 CAP/CS & CF CONGES PAYES	6 477	6 133	344	5.61
44551000 TVA A DECAISSER OU AVANCE	686	1 187	501	42.21
44586000 TVA SUR FACTURES FOURNISSEURS		714	714	100.00
44862000 CAP TAXE APPRENTISSAGE	332	330	2	0.61
44867000 CAP FORMATION CONTINUE	6 121	5 780	341	5.90
PRODUITS CONSTATES D'AVANCE	24 758	5 661	19 097	337.38
48700000 PRODUITS CONSTATES D'AVANCE	24 758	5 661	19 097	337.38
TOTAL DETTES	118 749	96 697	22 052	22.81
TOTAL GENERAL	199 368	175 099	24 268	13.86

DETAIL COMPTE DE RESULTAT

	Exercice N		Exercice N-1		Ecart N / N-1	
	31/12/2016	12	31/12/2015	12	Euros	%
VENTES DE MARCHANDISES	138 438		145 530		7 092	4.87
70710000 CONFISERIES	675		755		80	10.59
70711000 PLATS ET DESSERTS	43 309		45 773		2 464	5.38
70711100 SAUCISSONS	232		356		124	34.83
70712100 BIERE KRONENBOURG	39 011		39 738		727	1.83
70712130 BIERE GRIMBERGEN BLANCHE			6 908		6 908	100.00
70712140 BIERE LANCELOT	28 495		29 162		667	2.29
70712150 BIERE GRIMBERGEN ELIXIR	1 213				1 213	
70712160 BIERE CARLSBERG ELEPHANT	1 152				1 152	
70712200 ALCOOLS FORTS	796		977		181	18.55
70712220 PUNCH	5 256		5 536		280	5.05
70712300 RHUM ARRANGE	233		184		50	26.97
70712400 SODAS, JUS DE FRUITS, SIROPS	1 495		1 983		488	24.59
70712460 CANETTES DE SODAS	3 498		3 333		165	4.97
70712500 VINS	3 137		2 717		421	15.49
70712610 CAFE, THE, SUCRE, LAIT	3 636		3 446		190	5.51
70712800 CIDRE			19		19	100.00
70712900 BOUTEILLES EAU	71		257		186	72.44
70721000 BIERES BOUTEILLE 33 CL	1 695		1 519		176	11.60
70721100 BIERES BOUTEILLE 50 CL	3 955		2 292		1 664	72.60
70780000 PRODUITS ISSUS DE LA REVENTE	577		577		0	0.07
PRODUCTION VENDUE DE BIENS ET SERVICES	119 803		117 012		2 790	2.38
70610000 DUPLI CD	3 255		3 117		138	4.43
70631000 FORMATIONS TECHNIQUES	7 010		8 190		1 180	14.41
70633000 SEANCES STUDIO			60		60	100.00
70634200 PRESTATIONS DIVERSES	1 350		4 591		3 241	70.59
70635000 FORMATIONS ADMINISTRATIVES	22 229		20 487		1 742	8.50
70636000 FORMATIONS TECHNICO ARTISTIQUE	5 505		3 400		2 105	61.91
70644000 PHOTOCOPIES	2 653		2 441		212	8.67
70812000 FORFAITS LOCAUX REPETITION	29 149		26 271		2 878	10.95
70813000 BOX	1 332		1 400		68	4.84
70814000 LOCATION BUREAU JARDIN MODERNE	5 981		5 938		43	0.72
70814100 LOCATION BUREAU CLUSTER	7 795		7 827		33	0.42
70820000 LOCATION AMPLI BASSE	1 151		916		235	25.66
70830000 LOCATION AMPLI GUITARE	1 034		1 006		28	2.78
70831000 LOCATION ENREGISTREUR	52		27		25	92.59
70832000 LOCATION CAB GUITARE	74				74	
70842000 LOCATION SALLE DE CONCERT	15 902		17 841		1 939	10.87
70842100 LOCATION FILAGE	3 450		2 300		1 150	50.00
70860000 LOCATION STANDS MARCHES	330		590		260	44.07
70871000 REFACTURATION AFFRANCHISSEMENT	1 930		1 726		204	11.79
70871100 LOCATION MACHINE A AFFRANCHIR	121		150		29	19.45
70871200 FACTURATION BOITE POSTALE	338		282		56	19.77
70871300 REFACT CHARGES LOC CLUSTER	9 163		8 451		712	8.42
SUBVENTIONS D'EXPLOITATION	428 122		405 438		22 684	5.59
74200000 VILLE DE RENNES FONCTIONNEMENT	220 000		205 000		15 000	7.32
74300000 D.R.A.C.	30 000		30 500		500	1.64
74400000 CONSEIL REGIONAL	65 000		65 000			
74500000 SUBVT CONSEIL GENERAL VOLET 1	20 000		20 000			
74510000 SUBVT CONSEIL GENERAL VOLET 3	43 200		48 000		4 800	10.00
74600000 SUBVENTIONS POUR PROJETS	19 922		36 938		17 016	46.07
74620000 SUBVENTIONS SMAC COOPERATION	30 000				30 000	

DETAIL COMPTE DE RESULTAT

	Exercice N	Exercice N-1	Ecart N / N-1	
	31/12/2016 12	31/12/2015 12	Euros	%
REPRISES SUR AMORTISSEMENTS ET PROVISIONS, TRANSFERTS DE CHARGES	39 486	23 543	15 943	67.72
79100000 TRANSFERT DE CHARGES D'EXPLOIT	19 579	969	18 610	NS
79102000 AIDE E.J. VILLE RENNES	17 480	18 057	577	3.20
79103000 AIDE E.J. CONSEIL GENERAL.	2 427	4 517	2 090	46.26
COTISATIONS	14 134	13 222	912	6.90
75610000 ADHESIONS	14 134	13 222	912	6.90
AUTRES PRODUITS	6	3 003	2 997	99.82
75800000 PRODUITS DIVERS DE GESTION COU	6	3	3	89.04
75820000 MECENAT		3 000	3 000	100.00
TOTAL DES PRODUITS D'EXPLOITATION	739 988	707 748	32 241	4.56
ACHATS DE MARCHANDISES	46 036	50 183	4 147	8.26
60710000 ACHATS CONFISERIES	317	345	28	8.02
60711000 ACHATS MARCH ALIMENTAIRE	15 935	16 831	896	5.33
60711100 ACHATS SAUCISSONS	102	190	89	46.65
60712100 ACHATS BIERE KRONENBOURG	16 851	17 512	661	3.78
60712120 ACHATS BOUTEILLES CO2	431	529	98	18.50
60712130 ACHATS BIERE GRIMBERGE BLANCHE		3 146	3 146	100.00
60712140 ACHATS BIERES LANCELOT	12 237	13 303	1 067	8.02
60712150 ACHATS BIERE GRIMBERGEN ELIXIR	539		539	
60712160 ACHATS BIERE CARLSBERG	507		507	
60712200 ACHATS ALCOOLS FORTS	184	145	39	26.61
60712220 ACHATS POUR PUNCH	1 504	1 425	79	5.54
60712300 ACHATS RHUM ARRANGE	29	62	33	53.49
60712400 ACHATS SODAS, JUS FRUIT, SIROP	411	512	101	19.72
60712460 ACHATS CANETTES SODAS	1 018	1 194	176	14.74
60712500 ACHATS VINS	449	383	67	17.37
60712610 ACHATS CAFE, THES, SUCRE, LAIT	819	966	148	15.27
60712900 ACHATS BOUTEILLES EAU	29	101	72	71.47
60721000 ACHATS BIERES BOUTEILLE 33 CL	565	727	162	22.29
60721100 ACHATS BIERES BOUTEILLE 50 CL	1 430	802	628	78.26
60780000 ACHATS POUR REVENTE	561	216	345	160.23
60970000 RRRO SUR ACHATS MSES	7 881	8 206	326	3.97
VARIATION DE STOCK (MARCHANDISES)	456	41	415	NS
60370000 VARIATION STOCKS MARCHANDISES	456	41	415	NS
ACHATS DE MATIERES PREMIERES ET AUTRES APPROVISIONNEMENTS	2 143	1 665	479	28.76
60141000 ACHATS CDR + CARTOUCHES DUPLI	1 357	1 202	154	12.85
60260000 EMBALLAGES - JETABLES	439	462	24	5.14
60266000 PASS BRACELETS CONCERTS	348		348	
VARIATION DE STOCK (MATIERES PREMIERES ET AUTRES APPROVISION.)	361	629	990	157.39
60310000 VARIATION STOCKS MATIERES PREM	237	210	447	212.92
60320000 VARIATION STOCKS AUTRES APPROV	124	419	542	129.54
AUTRES ACHATS ET CHARGES EXTERNES	188 954	169 118	19 836	11.73
60411000 PRESTATIONS FORMATEURS	6 590	5 663	927	16.36
60414100 PRESTATIONS SECURITE	16 127	14 633	1 495	10.21
60415000 PRESTATIONS ARTISTIQUES	686	950	264	27.79
60416000 PRESTATIONS INFOGRAPHIE	600	300	300	100.00
60417000 PRESTATIONS EXPOSITIONS	475	1 395	920	65.96

DETAIL COMPTE DE RESULTAT

	Exercice N		Exercice N-1		Ecart N / N-1	
	31/12/2016	12	31/12/2015	12	Euros	%
60418000 PRESTATIONS TECHNIQUES	1	130	100		1 030	NS
60419000 PRESTATIONS DIVERSES	10	977	2 175		8 802	404.61
60500000 ACHATS MAT. EQUIPEMENT TRAVAUX		575			575	
60630000 PETITES FOURNITURES ET OUTILLA	2	560	1 591		969	60.93
60631000 FOURNIT ET PRODUITS ENTRETIEN	2	020	1 264		756	59.81
60631010 FOURN ET PDT ENTRETIEN CLUSTER		262	185		77	41.72
60631100 FOURNITURES LOCAUX REPETITION	2	126	1 508		619	41.04
60631200 FOURNITURES SALLE DE CONCERT	1	717	857		860	100.33
60631300 FOURNITURES CAFE CULTUREL		143	127		16	12.67
60631400 FOURNITURES STUDIO			128		128	100.00
60631500 FOURNITURES FORMATIONS		393	339		53	15.67
60631600 FOURNITURES EXPOSITIONS		894			894	
60631700 FOURNITURES CLUSTER			510		510	100.00
60632000 FOURNITURES INFORMATIQUES		47			47	
60640000 FOURNITURES ADMINISTRATIVES		738	2 088		1 350	64.67
60660000 ACHATS DE CARBURANTS		68	25		43	170.76
60861000 MALIS SUR EMBALLAGES			386		386	100.00
61220000 CREDIT BAIL COPIEUR JARDIN	4	692	4 406		286	6.50
61250000 CREDIT BAIL PARC INFORMATIQUE		988	5 669		4 681	82.57
61321000 LOCATION LOCAUX CLUSTER VILLEJ	7	824	7 824			
61350000 LOCATION MATERIEL	1	308	1 401		93	6.61
61350100 LOCATION MATERIEL CONCERT	7	767	6 838		929	13.59
61350200 LOCATION MATERIEL CAFE CULTURE			193		193	100.00
61352000 LOCATION STANDARD	1	218	1 218			
61353000 LOCATION TERMINAL CB			134		134	100.00
61354000 LOCATION MACHINE AFFRANCHIR JM		223	221		2	0.90
61355000 LICENCE IV VILLE DE RENNES	1	146	1 150		5	0.43
61360000 LOCATION VEHICULE	1	303	321		982	305.62
61400000 CHARGES LOCATIVES JARDIN	2	351	1 460		891	61.05
61410000 CHARGES LOCATIVES CLUSTER	3	615	2 703		911	33.71
61550000 ENTRETIEN MATERIEL ET OUTILLAG	1	764	2 079		315	15.15
61560000 CONTRATS D'ENTRETIEN ET MAINT	3	689	2 142		1 547	72.20
61561000 MAINTENANCE COPIEUR JARDIN	4	102	3 052		1 050	34.41
61600000 PRIMES ASSURANCES	4	860	4 662		197	4.23
61610000 PRIMES ASSURANCES CLUSTER		277	277			
61800000 DOCUMENTATION		66			66	
61820000 DOCUMENTATION CENTRE RESSOURCE		650	714		64	8.97
62100000 PERSONNEL EXTERIEUR A L'ENTREP	7	904	9 232		1 327	14.38
62100100 PERSONNEL EXTERIEUR GRAPHISTE	6	530	5 550		980	17.66
62100200 PERSONNEL EXT. MENAGE JARDIN	8	671	9 204		533	5.79
62100210 PERSONNEL EXT. MENAGE CLUSTER	1	955	1 955			
62100300 PERSONNEL EXTERIEUR ARTISTES	1	309	5 875		4 566	77.72
62110000 FORMATION DU PERSONNEL	4	894	565		4 329	765.89
62261000 HONORAIRES COMPTABLES	1	747	1 747			
62262000 HONORAIRES FICHES PAIES	3	722	3 303		419	12.69
62262001 HONORAIRES FICHES PAIES FORMAT	1	671	2 000		329	16.44
62263000 HONORAIRES CAIRE AUX COMPTES	4	077	3 844		233	6.06
62310000 PUBLICITE, ANNONCES ET INSERTI		170			170	
62320000 FRAIS SITE INTERNET		476	457		19	4.05
62340000 CADEAUX USAGERS	1	339	1 436		97	6.73
62350000 DISTRIBUTION PROGRAMMES	2	822	2 822			
62361000 IMPRIMES PROGRAMME	6	646	5 246		1 400	26.69
62380000 POURBOIRES ET DONS			20		20	100.00
62410000 TRANSPORT SUR ACHATS		161	267		106	39.82
62510000 DEPLACEMENTS JARDIN	6	949	4 817		2 132	44.26

DETAIL COMPTE DE RESULTAT

	Exercice N 31/12/2016	12	Exercice N-1 31/12/2015	12	Ecart N / N-1	
					Euros	%
62520000 DEPLACEMENTS & REPAS FORMATEURS	3 524		4 199		676	16.09
62530000 DEPLACEMENTS ARTISTES	2 805		2 321		484	20.87
62560000 MISSIONS RECEPTIONS	4 267		3 577		690	19.29
62561000 MISSIONS RECEPTIONS PROJETS	8 752		7 460		1 292	17.32
62610000 FRAIS D'AFFRANCHISSEMENT	2 763		3 010		247	8.22
62610100 FRAIS REFACT. AFFRANCHISSEMENT	1 930		1 726		204	11.79
62620000 FRAIS TELEPHONE ET INTERNET	3 456		3 452		4	0.12
62700000 SERVICES BANCAIRES ET ASSIMILE	799		686		113	16.53
62710000 COMMISSION CARTE BANCAIRE	782		671		111	16.53
62720000 FRAIS REMISES TICKETS RESTO	511		516		5	1.06
62810000 COTISATIONS SYND.& PROFES. (SA	2 351		2 468		117	4.75
IMPOTS, TAXES ET VERSEMENTS ASSIMILES	7 923		6 699		1 224	18.27
63120000 TAXE APPRENTISSAGE (ETAT ET OR	332		330		2	0.61
63130000 FORMATION CONTINUE	6 781		5 560		1 221	21.96
63130001 FORMATION CONTINUE FORMATEURS	217		220		3	1.40
63512000 TAXE C.F.E.	593		589		4	0.68
SALAIRES ET TRAITEMENTS	342 678		319 212		23 465	7.35
64110000 SALAIRES BRUTS	307 779		292 844		14 936	5.10
64110001 SALAIRES BRUTS FORMATEURS	10 303		11 646		1 343	11.53
64111000 SALAIRES INTERMITTENTS	15 564		13 450		2 114	15.72
64120000 VARIATION PROV CONGES PAYES	594		243		837	344.56
64140000 INDEMNITES ET AVANTAGES DIVERS			41		41	100.00
64141000 INDEMNITES DE LICENCIEMENT	7 837		1 475		6 362	431.38
64151000 PRIME DE PRECARITE CDD PROV	600				600	
CHARGES SOCIALES	125 955		117 649		8 306	7.06
64510000 COTISATIONS URSSAF	69 433		64 528		4 906	7.60
64510001 COTISATIONS URSSAF FORMATEURS	2 708		2 759		52	1.88
64530000 COTISATIONS RETRAITE	22 288		21 199		1 089	5.14
64530001 COTISATIONS RETRAITE FORMATEUR	995		1 166		172	14.72
64531000 COTISATIONS MUTUELLE	3 596		3 353		243	7.25
64532000 COTISATIONS PREVOYANCE	1 842		1 611		230	14.30
64532001 COTISATIONS PREVOYANCE FORMATE	48		48		0	0.23
64533000 COTIS. RETRAITE AGIRC CADRE	598		585		14	2.32
64540000 COTISATIONS POLE EMPLOI	12 928		12 573		355	2.82
64540001 COTISATIONS POLE EMPLOI FORMAT	438		501		63	12.56
64581000 COTISATIONS INTERMITTENTS GUSO	9 460		8 194		1 267	15.46
64587000 CHARGES SOCIALES SUR PRIMES	162				162	
64590000 VARIATION CS/CONGES	344		440		784	178.09
64710000 PHARMACIE	719		1 330		611	45.95
64750000 MEDECINE DU TRAVAIL	1 302		1 287		15	1.18
64810000 CADEAUX AU PERSONNEL	367		249		118	47.47
64900000 CREDIT IMPOT CICE	1 272		1 293		21	1.62
DOTATIONS AUX AMORTISSEMENTS SUR IMMOBILISATIONS	22 272		21 980		292	1.33
68111000 DOT AMORT LOGICIELS	88				88	
68112500 DOT AUX AMORT.LIN/MAT & OUT	12 580		15 180		2 600	17.13
68112600 DOT AUX AMORT.LIN/AAI DIVERS	5 343		4 924		420	8.52
68112800 DOT AUX AMORT.LIN/MAT DE BUREA	4 261		1 877		2 385	127.08

DETAIL COMPTE DE RESULTAT

	Exercice N		Exercice N-1		Ecart N / N-1	
	31/12/2016	12	31/12/2015	12	Euros	%
AUTRES CHARGES	2 723		1 811		911	50.33
65160000 DROITS AUTEURS	2 698		1 801		897	49.83
65410000 PERTES COURANTES SUR CREANCES	16				16	
65800000 CHARGES DIVERSES GESTION COURA	9		11		2	16.37
TOTAL DES CHARGES D'EXPLOITATION	737 866		688 903		48 963	7.11
RESULTAT D'EXPLOITATION	2 122		18 845		16 723	88.74
AUTRES INTERETS ET PRODUITS ASSIMILES	299		156		143	92.11
76800000 AUTRES PRODUITS FINANCIERS	299		156		143	92.11
TOTAL DES PRODUITS FINANCIERS	299		156		143	92.11
INTERETS ET CHARGES ASSIMILEES			256		256	100.00
66150000 INTERETS SUR OPER FINANCEMENNT			27		27	100.00
66161000 AGIOS BANCAIRES			121		121	100.00
66188000 INTERETS DES DETTES DIVERSES			108		108	100.00
TOTAL DES CHARGES FINANCIERES			256		256	100.00
RESULTAT FINANCIER	299		100		399	397.71
RESULTAT COURANT AVANT IMPOTS	2 421		18 744		16 323	87.08
PRODUITS EXCEPTIONNELS SUR OPERATIONS DE GESTION	1 704				1 704	
77200000 PRODUITS DIVERS S/EX.ANTER.	1 704				1 704	
PRODUITS EXCEPTIONNELS SUR OPERATIONS EN CAPITAL	8 054		10 266		2 213	21.55
77520000 PRIX VENTE IMMO.CORPOR. CEDEES	400		500		100	20.00
77700000 QUOTE PART SUBV VIREE AU RESLT	7 654		9 766		2 113	21.63
TOTAL DES PRODUITS EXCEPTIONNELS	9 758		10 266		508	4.95
CHARGES EXCEPTIONNELLES SUR OPERATIONS DE GESTION	2 022		2 958		936	31.64
67100000 CHARGES EXCEPTIONNELLE SUR GES	522		392		130	33.11
67130000 DONS LIBERALITES	1 500				1 500	
67200000 CHARGES DIVERSES S/EX. ANTER.			2 566		2 566	100.00
CHARGES EXCEPTIONNELLES SUR OPERATIONS EN CAPITAL	287				287	
67520000 VAL.NETTE COMPT.IMMO.CORPOR.CE	287				287	
TOTAL DES CHARGES EXCEPTIONNELLES	2 309		2 958		649	21.94
RESULTAT EXCEPTIONNEL	7 449		7 308		141	1.93
TOTAL PRODUITS	750 045		718 169		31 876	4.44
TOTAL DES CHARGES	740 175		692 117		48 058	6.94
SOLDE INTERMEDIAIRE	9 870		26 053		16 183	62.12

DETAIL COMPTE DE RESULTAT

	Exercice N 31/12/2016 12	Exercice N-1 31/12/2015 12	Ecart N / N-1	
			Euros	%
REPORT DES RESSOURCES NON UTILISEES DES EXERCICES ANTERIEURS	29 038	18 055	10 983	60.83
78900000 REPORT DES RESSOURCES SUR FDS	29 038	18 055	10 983	60.83
ENGAGEMENTS A REALISER SUR RESSOURCES AFFECTEES	29 294	29 038	256	0.88
68900000 DOTATION AUX FONDS DEDIES	29 294	29 038	256	0.88
EXCEDENTS OU DEFICITS	9 614	15 070	5 456	36.20

ANNEXE

Exercice du 01/01/2016 au 31/12/2016

FAITS CARACTERISTIQUES DE L'EXERCICE

Un départ en rupture conventionnelle (prime de 7832 euros).

En 2016, le portage administratif et financier du projet SMAC de coopération du Bassin rennais a été porté par le Jardin Moderne.

Cela un impact équivalent sur l'augmentation des charges et des produits de l'exercice 2016 (+ 17 K€). Le solde de subvention reçu et non utilisé en 2016 a fait l'objet d'une dotation aux fonds dédiés pour 29 K€

EVENEMENTS SIGNIFICATIFS POSTERIEURS A LA CLOTURE

Nous n'avons pas relevé de fait postérieur au 31/12/2016, susceptible de modifier les comptes.

- REGLES ET METHODES COMPTABLES -

Principes et conventions générales

Les comptes de l'exercice clos ont été élaborés et présentés conformément aux règles comptables dans le respect des principes prévus par les articles suivants du Plan Comptable Général 2005 et le règlement 99-1 relatif aux modalités d'établissement des comptes annuels des associations modifié par le règlement ANC n° 2014-03 du 5 juin 2014.

La méthode de base retenue pour l'évaluation des éléments inscrits en comptabilité est la méthode des coûts historiques.

Les conventions comptables ont été appliquées en conformité avec les dispositions du code de commerce, du décret comptable du 29/11/83 ainsi que des règlements CRC relatifs à la réécriture du plan comptable 2005 applicable à la clôture de l'exercice.

Permanence des méthodes

Les méthodes d'évaluation retenues pour cet exercice n'ont pas été modifiées par rapport à l'exercice précédent.

- COMPLEMENT D'INFORMATIONS RELATIF AU BILAN -

ANNEXE

Exercice du 01/01/2016 au 31/12/2016

Etat des immobilisations

	Valeur brute début d'exercice	Augmentations	
		Réévaluations	Acquisitions
Autres postes d'immobilisations incorporelles	3 853		9 412
Installations techniques, Matériel et outillage industriel	154 384		6 002
Installations générales agencements aménagements divers	51 770		
Matériel de bureau et informatique, Mobilier	21 326		812
TOTAL	227 480		6 814
Autres participations	16		
Prêts, autres immobilisations financières	261		3 000
TOTAL	277		3 000
TOTAL GENERAL	231 610		19 226

	Diminutions		Valeur brute en fin d'exercice	Réévaluation Valeur d'origine fin exercice
	Poste à Poste	Cessions		
Autres immobilisations incorporelles		3 853	9 412	9 412
Installations techniques, Matériel et outillage industriel		2 781	157 605	157 605
Installations générales agencements aménagements divers		2 667	49 102	49 102
Matériel de bureau et informatique, Mobilier			22 138	22 138
TOTAL		5 448	228 845	228 845
Autres participations			16	16
Prêts, autres immobilisations financières		1 205	2 056	2 056
TOTAL		1 205	2 072	2 072
TOTAL GENERAL		10 507	240 329	240 329

Etat des amortissements

Situations et mouvements de l'exercice	Montant début d'exercice	Dotations de l'exercice	Diminutions Reprises	Montant fin d'exercice
Autres immobilisations incorporelles	3 853	88	3 853	88
Installations techniques, Matériel et outillage industriel	119 778	12 580	2 494	129 864
Installations générales agencements aménagements divers	24 248	5 343	2 667	26 924
Matériel de bureau et informatique, Mobilier	10 202	4 261		14 463
TOTAL	154 227	22 184	5 161	171 251
TOTAL GENERAL	158 081	22 272	9 015	171 338

Ventilation des dotations de l'exercice	Amortissements linéaires	Amortissements dégressifs	Amortissements exceptionnels	Amortissements dérogatoires	
				Dotations	Reprises
Autres immob.incorporelles	88				
Instal.techniques matériel outillage indus.	12 580				
Instal.générales agenc.aménag.divers	5 343				
Matériel de bureau informatique mobilier	4 261				
TOTAL	22 184				
TOTAL GENERAL	22 272				

ANNEXE

Exercice du 01/01/2016 au 31/12/2016

Tableau des variations des fonds associatifs

Nature des provisions et des réserves	Montant début d'exercice	Affectation résultats et retraitement	Dotation exercice	Reprise exercice	Montant fin exercice
Fonds propres					
Réserves :					
Autres réserves	13 559	15 070		0	28 628
RESULTAT DE L'EXERCICE	15 070	15 070	8 577	1 037	9 614
Autres fonds associatifs					
Fonds associatifs avec droit de reprise :					
Subventions d'investissement	20 736			7 654	13 082
Provisions réglementées					
TOTAL I	49 364		8 577	6 617	51 325

Etat des échéances des créances et des dettes

Etat des créances	Montant brut	A 1 an au plus	A plus d'1 an
Prêts	1 795	1 795	
Autres immobilisations financières	261	261	
Autres créances clients	11 311	11 311	
Taxe sur la valeur ajoutée	403	403	
Divers état et autres collectivités publiques	1 272	1 272	
Débiteurs divers	31 078	31 078	
Charges constatées d'avance	3 646	3 646	
TOTAL	49 767	49 767	
Montant des prêts accordés en cours d'exercice	3 000		
Montant des remboursements obtenus en cours d'exercice	1 205		

ANNEXE

Exercice du 01/01/2016 au 31/12/2016

Etat des dettes	Montant brut	A 1 an au plus	De 1 à 5 ans	A plus de 5 ans
Emprunts et dettes ets crédit à plus de 1 an à l'origine	833	833		
Emprunts et dettes financières divers	1 535	1 535		
Fournisseurs et comptes rattachés	41 077	41 077		
Personnel et comptes rattachés	17 774	17 774		
Sécurité sociale et autres organismes sociaux	25 633	25 633		
Taxe sur la valeur ajoutée	686	686		
Autres impôts taxes et assimilés	6 453	6 453		
Produits constatés d'avance	24 758	24 758		
TOTAL	118 749	118 749		
Emprunts remboursés en cours d'exercice	3 120			

Tableau de suivi des fonds dédiés

Ressources	Montant initial	Fonds à engager au début de l'exercice	Utilisation en cours d'exercice	Engagement à réaliser sur nou- velles ressources affectées	Fonds restant engager en fin d'exercice
		A	B	C	D = A -B +C
ATE REGION	33 350	18 538	18 538		
DRAC	40 000	10 500	10 500	29 294	29 294
TOTAL	73 350	29 038	29 038	29 294	29 294

Lorsqu'une subvention inscrite au compte de résultat dans les produits n'a pu être utilisée en totalité au cours de l'exercice, l'engagement d'emploi pris par l'organisme envers le tiers financeur est inscrit dans le compte 6894 « engagements à réaliser sur subventions attribuées » et au passif du bilan dans le compte 194 « fonds dédiés sur subventions de fonctionnement ».

Evaluation des immobilisations corporelles

La valeur brute des éléments corporels de l'actif immobilisé correspond à la valeur d'entrée des biens dans le patrimoine compte tenu des frais nécessaires à la mise en état d'utilisation de ces biens, mais à l'exclusion des frais engagés pour leur acquisition.

ANNEXE

Exercice du 01/01/2016 au 31/12/2016

Evaluation des amortissements

Les méthodes et les durées d'amortissement retenues ont été les suivantes :

Catégorie	Mode	Durée
Immobilisations incorporelles	Lineaire	5 ans
Agencements et aménagements	Linéaire	7 à 10 ans
Installations techniques	Linéaire	3 à 5 ans
Matériels et outillages	Linéaire	5 à 7 ans
Matériel de bureau	Linéaire	3 à 5 ans
Mobilier	Linéaire	5 à 7 ans

Evaluation des créances et des dettes

Les créances et dettes ont été évaluées pour leur valeur nominale.

Produits à recevoir

Montant des produits à recevoir inclus dans les postes suivants du bilan	Montant
Autres créances	29 573
Total	29 573

Charges à payer

Montant des charges à payer incluses dans les postes suivants du bilan	Montant
Dettes fournisseurs et comptes rattachés	19 181
Dettes fiscales et sociales	30 704
Total	49 885

Charges et produits constatés d'avance

Charges constatées d'avance	Montant
Charges d'exploitation	3 646
Total	3 646
Produits constatés d'avance	Montant
Produits d'exploitation	24 758
Total	24 758

Subventions d'équipement

CF ANNEXE

ANNEXE

Exercice du 01/01/2016 au 31/12/2016

- COMPLEMENT D'INFORMATIONS RELATIF AU COMPTE DE RESULTAT -

Rémunération des dirigeants

En application de la loi sur le volontariat associatif, les 3 plus hautes rémunérations des cadres dirigeants s'élèvent à 35 720 €

Effectif moyen

	Personnel salarié	Personnel mis à la disposition de l'entreprise
Cadres	1	
Employés	12	
Total	13	

Valorisation des contributions volontaires

Le bénévolat au service de l'association représente 2149 heures en 2016 valorisées à 20 695 € sur la base du SMIC horaire hors charges sociales. Ce volume d'heures inclut 350 heures passées par le Président de l'association sur la conception et la réalisation d'une solution logicielle de gestion de l'organisme de formation (gestion et suivi des inscriptions, édition des documents dédiés.).

Le bénévolat est sans impact sur le résultat de l'association

L'association bénéficie de la jouissance des locaux de la part de la ville de Rennes, cet avantage est évalué à 67 123 € pour l'exercice clos au 31.12.2016. La valorisation de cette contribution est sans impact sur le résultat.

ANNEXE

Exercice du 01/01/2016 au 31/12/2016

- ENGAGEMENTS FINANCIERS ET AUTRES INFORMATIONS -**Engagement en matière de pensions et retraites**

L'association n'a signé aucun accord particulier en matière d'engagements de retraite. Ces derniers se limitent donc à l'indemnité conventionnelle de départ à la retraite. Aucune provision pour charge n'a été comptabilisée au titre de cet exercice.

Indemnité de départ à la retraite

Tranches d'âges	Engagement à	Montant
59 ans	moins d'un an	
54 à 58 ans	1 à 5 ans	
50 à 54 ans	6 à 10 ans	9 766
40 à 49 ans	11 à 20 ans	15 501
30 à 39 ans	21 à 30 ans	15 397
moins de 30 ans	plus de 30 ans	175
Engagement total		40 839

Hypothèses de calculs retenues

- départ à la retraite à l'âge de 62 ans compte tenu d'un âge légal fixé à 65 ans.
- profil de carrière à décroissance moyenne
- turn over faible
- taux d'actualisation de la dette actuarielle 4,60 %

Les indemnités de fin de carrières versées aux salariés dans le cadre d'un départ volontaire sont soumises aux charges sociales patronales. Les taux retenus pour cette évaluation sont les suivants :

Cadre : 44%

Employé : 43 %

Départ à l'initiative du salarié.

	Dirigeants	Autres	Provisions
Indemnités de départ à la retraite et indemnités pour personnel en activité	4 146	36 693	

ANNEXE

SOMMAIRE

	page
Faits caractéristiques de l'exercice	14
Evènements significatifs postérieurs à la clôture	14
- REGLES ET METHODES COMPTABLES	
Principes et conventions générales	14
Permanence ou changement de méthodes	14
- COMPLEMENT D'INFORMATIONS RELATIF AU BILAN	
Etat des immobilisations	15
Etat des amortissements	15
Tableau de variation des fonds associatifs	16
Etat des échéances des créances et des dettes	16
Tableau de suivi des fonds dédiés	17
Evaluation des immobilisations corporelles	17
Evaluation des amortissements	18
Evaluation des créances et des dettes	18
Produits à recevoir	18
Charges à payer	18
Charges et produits constatés d'avance	18
Subventions d'équipement	18
- COMPLEMENT D'INFORMATIONS RELATIF AU COMPTE DE RESULTAT	
Rémunération des dirigeants	19
Ventilation de l'effectif moyen	19
Valorisation des contributions volontaires	19
- ENGAGEMENTS FINANCIERS ET AUTRES INFORMATIONS	
Engagement en matière de pensions et retraites	20

NA = Non Applicable NS = Non significative



BUDGET PRÉVISIONNEL 2017

		2017	%
C H A R G E S	Masse salariale Jardin Moderne	412 343 €	59,58%
	Masse salariale Formateurs occasionnels	27 320 €	3,95%
	Masse salariale Intermittents	20 000 €	2,89%
	Achats de marchandises	41 786 €	6,30%
	Matières premières et approvisionnement	1 800 €	
	Sous traitance Directe	15 000 €	22,60%
	Autres achats + Charges externes	141 440 €	
	Impôts, taxes et versements assimilés	6 280 €	1,29%
	Autres charges de gestion courante	2 400 €	
	Charges financières	250 €	
	Charges exceptionnelles	0 €	
	Impôts sur les bénéfiques	0 €	
	Dotations aux provisions	0 €	3,40%
Dotations aux amortissements	23 498 €		
	Total Charges	692 116 €	100%
P R O D U I T S	Recettes d'activité	131 685 €	40,30%
	Recettes bar et restauration	132 000 €	
	Adhésions	12 500 €	55,18%
	Ville de Rennes	220 000 €	
	Conseil Régional	65 000 €	
	Conseil Général	20 000 €	
	Contrat de Territoire	43 200 €	
	DRAC	30 000 €	0,98%
	Subventions pour projets	6 750 €	
	Aides sur salaires	19 286 €	2,81%
	Amortissement sub équipement	4 937 €	0,72%
	TOTAL Produits	685 358 €	100%
	RÉSULTAT	-6 758	