

JARDINMODERNE.ORG
2018-2019

FORMATIONS

MUSIQUES
ACTUELLES,
ART & CULTURE

ADMINISTRATIVES
ARTISTIQUES
TECHNIQUES
& PRATIQUE

JARDIN
MODERNE



SE FORMER

Le Jardin Moderne est une association qui a pour objectif d'**accompagner** les porteurs de projet en musiques actuelles : artistes, techniciens et tout acteur en lien avec ce domaine, qu'il s'agisse d'une pratique professionnelle ou amateur.

Notre contribution à l'**émergence** ou au **développement** des projets repose sur l'idée de rencontres, d'échanges et de débats entre personnes, dans le respect de chacun.

Notre programme de formation couvre un champ plus large que celui des musiques actuelles : **du spectacle vivant à la création artistique en général**.

Il est le fruit d'un dialogue avec les acteurs culturels et nos partenaires. Il s'enrichit des retours et expériences des formateurs et des stagiaires.

Nous souhaitons que nos formations vous aident à mieux **définir votre projet professionnel**, en autonomie et avec l'esprit critique qui vous permettra de faire les bons choix pour votre stratégie.

Nous pouvons aussi vous aider dans la recherche du financement de votre formation, et vous pourrez compter sur la disponibilité de l'équipe pour vous accueillir et répondre à vos questions

PUBLICS :

Tous les acteurs des musiques actuelles ainsi que de l'art et la culture en général pour certaines formations, qu'ils soient amateurs ou professionnels, artistes, managers, porteurs de projets, techniciens, élus, étudiants...

FORMATIONS À LA DEMANDE :

À votre demande, nous pouvons concevoir avec vous des modules de formations adaptés aux besoins de vos salariés et/ou de vos bénévoles, comme l'ont déjà fait la Nouvelle Vague, le Cefedem Bretagne-Pays de la Loire, Drom, Les Vieilles Charrues, la Fédération des MJC, Les Transmusicales, l'Antipode-MJC ou encore l'OCAVI.

ATELIERS DE PRATIQUE :

Nous proposons plusieurs ateliers dont l'objectif est de permettre d'entretenir et d'optimiser son instrument ou de s'initier à différentes techniques vocales. D'autres ateliers seront proposés en cours d'année.

NOS FORMATEURS :

Sont des professionnels en activité ou des intervenants issus du monde de la formation professionnelle.

UN ACCOMPAGNEMENT PERSONNALISÉ :

Au-delà des formations, un animateur du Centre Ressource peut recevoir les participants pour répondre aux questions relatives à leurs projets.

RENSEIGNEMENTS ET INSCRIPTIONS :

Gaël Cordon

Coordinateur des formations
formation@jardinmoderne.org
02 99 14 04 68

SOMMAIRE

CADRE SOCIAL, JURIDIQUE ET COMPTABLE

- Salarié des permanents et des intermittents dans l'entreprise culturelle – P.4
- Comprendre la réglementation et formaliser les contrats du spectacle vivant – P.5
- Connaître et utiliser le GUSO (Guichet Unique du Spectacle Occasionnel) – P.5
- Utiliser un tableur pour sa gestion – P.6
- Optimiser un tableur pour sa gestion – P.6
- S'initier à la comptabilité d'une association culturelle – P.7
- Approfondir la comptabilité et la gestion financière – P.7
- Développer son projet de production et de diffusion – P.8
- Gérer le droit d'auteur et le droit à l'image – P.9

S'ENTOURER, FINANCER ET DIFFUSER

- Manager un projet musical – P.10
- Rechercher des financements publics – P.11
- Structurer sa recherche de financements privés dans les musiques actuelles – P.11
- Élaborer une stratégie de booking – P.12

TRANSMETTRE ET COMMUNIQUER

- Développer une approche d'action culturelle – P.13
- Élaborer des médiations auprès de personnes en situation de handicap – P.14
- Créer et animer un atelier numérique de création sonore - *organisé par Electroni[k]* – P.14
- Se former à l'accompagnement scénique – P.15

EXPLOITATION DU SPECTACLE

- Gérer la billetterie d'un événement – P.16
- S'initier à la sonorisation d'un spectacle – P.17
- Passer aux consoles son numériques – P.17
- S'initier à l'éclairage d'un spectacle – P.18

OUTILS DE CRÉATION ET D'ENREGISTREMENT

- Maîtriser Ableton Live – P. 19
- Initiation aux outils d'analyse audio et de projection mapping - *organisé par Electroni[k]* – P.20

ATELIERS DE PRATIQUE

- Ateliers de technique vocale – P.21
- Ateliers guitare et basse – P.22

MODALITÉS PRATIQUES ET CONDITIONS D'INSCRIPTION – P.23

CADRE SOCIAL, JURIDIQUE ET COMPTABLE



SALARIER DES PERMANENTS ET DES INTERMITTENTS DANS L'ENTREPRISE CULTURELLE

L'embauche de salariés demande de maîtriser la gestion des paies et les spécificités liées au spectacle vivant concernant les artistes et techniciens.

OBJECTIFS :

- Comprendre les règles d'embauche des salariés permanents (CDI ou CDD) et des salariés intermittents du spectacle (CDDU).
- Déterminer les régimes de cotisations inhérentes à chaque catégorie de salariés.
- Maîtriser les obligations et tâches à effectuer en matière d'emploi de salariés.
- Mettre en pratique ses savoirs et ses savoir-faire dans le traitement des salaires.

CONTENU :

- Le contrat de travail (DUE, règles du CDD, mentions obligatoires).
- Les spécificités du régime d'assurance chômage des intermittents (annexe 8 et 10).
- La rémunération (cachets, régime général, heures, conventions collectives, minima, frais professionnels...).
- Les bulletins de paie (caisses, bases, plafonds, taux...).
- Les attestations pour le salarié (AEM, certificats d'emploi, congés spectacle, FNAS...).
- Les caisses spécifiques aux entreprises de spectacles.
- Les déclarations et paiements des cotisations (bordereaux mensuels, trimestriels et annuels).
- Études de cas pratiques : simulation de paie de salariés permanents, d'artistes et de techniciens du spectacle vivant, application informatique sur logiciel.

DATES	20 au 22 NOVEMBRE
ou	20 au 22 MARS
DURÉE	21 H (3 JOURS)

PUBLIC :

Personnes chargées de la paie dans une structure culturelle, permanentes ou intermittentes.

FORMATRICE :

Martine Laudrain, administratrice dans le secteur culturel (Ma P'tite Entreprise). Formatrice sur la réglementation du spectacle vivant, les statuts de l'artiste, les paies des entreprises culturelles...

TARIF :

630 €

Demandeurs d'emploi : nous consulter.

COMPRENDRE LA RÉGLEMENTATION ET FORMALISER LES CONTRATS DU SPECTACLE VIVANT

Produire un spectacle demande d'abord de connaître le cadre légal applicable et également les différentes relations contractuelles entre les acteurs.

OBJECTIFS :

- Comprendre et appliquer les différentes réglementations inhérentes aux activités du spectacle.
- Faire le point sur les différents types de contrats dans le spectacle vivant et formaliser le contrat adapté.

CONTENU :

- Le cadre réglementaire de la production et de l'organisation de spectacles vivants :
 - Le cadre légal (les entrepreneurs de spectacles, la licence, spectacle occasionnel, le GUSO).
 - L'entrepreneur de spectacles employeur (droit du travail, conventions collectives, obligations liées à l'embauche des salariés).
 - Les spécificités liées à l'engagement des artistes et des techniciens (contrat, rémunération, régime de l'intermittence).
- Les contrats du spectacle :
 - Généralités sur les contrats et relations contractuelles dans la filière du spectacle vivant.
 - Le contrat d'engagement.
 - Le contrat de cession du droit d'exploitation d'un spectacle.
 - Le contrat de coréalisation.
 - Le contrat de coproduction.

DATES	28 FÉVRIER au 1 ^{er} MARS
ou	21 au 22 MAI
DURÉE	14 H (2 JOURS)

PUBLIC :

Personnes chargées de l'administration, de la production ou de la diffusion de spectacles.

FORMATRICE :

Martine Laudrain, administratrice dans le secteur culturel (Ma P'tite Entreprise). Formatrice sur la réglementation du spectacle vivant, les statuts de l'artiste, les paies des entreprises culturelles...

TARIF :

420 €

Demandeurs d'emploi : nous consulter.

CONNAÎTRE ET UTILISER LE GUSO (GUICHET UNIQUE DU SPECTACLE OCCASIONNEL)

Le GUSO est un dispositif de simplification d'emploi d'artistes et de techniciens, obligatoire pour toute association qui n'a pas pour activité principale la production ou la diffusion de spectacles.

OBJECTIFS :

- Comprendre et appliquer les différentes réglementations et démarches à suivre pour salarier du personnel du spectacle vivant par le GUSO.
- Simuler une embauche de personnels du spectacle vivant sur le portail web du GUSO.

CONTENU :

- Cadre réglementaire du spectacle vivant :
 - Définitions, ordonnances, décrets et lois.
 - Les licences d'entrepreneur du spectacle.
 - La typologie des organisateurs (professionnels et occasionnels).
- Régime de l'intermittence :
 - Notions sur les annexes 8 et 10.
 - Le CDD d'usage.
 - Les conventions collectives applicables.
- Simuler une embauche (pratique commentée) :
 - La paie (grille de salaire, cotisations, heures complémentaires...).
 - Les répétitions et représentations.
 - La déclaration et la relation au GUSO (contrôle, attestation de compte à jour...).

DATES	15 NOVEMBRE
ou	29 MAI
DURÉE	7 H (1 JOUR)

PUBLIC :

Personnes physiques ou morales, de droit privé ou de droit public, bénévoles ou salariées embauchant occasionnellement des artistes et des techniciens du spectacle vivant.

FORMATEUR :

Yannick Orzakiewicz, administrateur du Jardin Moderne.

TARIF :

210 €

Demandeurs d'emploi : nous consulter.

UTILISER UN TABLEUR POUR SA GESTION

Que ce soit pour élaborer et suivre un budget ou un planning, gérer des contacts ou des stocks, le tableur est un outil adaptable. Dès le début, s'il est conçu de la bonne manière, il permet d'éviter les pertes de temps et les erreurs.

OBJECTIFS :

- Comprendre le fonctionnement et l'intérêt d'un tableur.
- Organiser de manière cohérente l'information sur plusieurs onglets.
- Définir les besoins en termes de vues et de contrôles.
- Importer et exporter des données.

CONTENU :

- Définitions : tables, granularité, index...
- Méthodologie de la structuration d'une base de données.
- Exercices « métier » pour apprendre à structurer une table.
- Études de cas pour identifier les points de blocage et les anticiper.

DATE	14 MARS
DURÉE	7 H (1 JOUR)

PUBLIC :

Personnes utilisant occasionnellement un tableur (Excel, Calc...) à des fins de gestion.

FORMATEUR :

Romain Pierre, consultant en stratégie des systèmes d'information (mise en place de logiciels comptables pour le compte de la SNCF). Fondateur du label indépendant Vlad (gestion des droits d'une cinquantaine d'artistes français et étrangers) et éditeur.

TARIF :

210 €

Demandeurs d'emploi : nous consulter.

OPTIMISER UN TABLEUR POUR SA GESTION

Même bien conçu à sa création, un tableur implique des traitements de reprise d'historique, de changement de granularité – voire, dans certains cas, la migration vers un progiciel dédié.

OBJECTIFS :

- Repérer les faiblesses d'un tableur existant.
- Repenser la structuration du système de données quand le besoin évolue.
- Définir les traitements à effectuer.
- Savoir migrer au bon moment et sur le bon outil.

CONTENU :

- Études de cas de blocage classiques.
- Exercices « métier » pour apprendre à redéfinir les besoins.
- Méthodologie de la reprise d'historique et des formules correspondantes (traitements sur les nombres, textes...).
- Cas réels de migration vers des outils dédiés.

DATE	15 MARS
DURÉE	7 H (1 JOUR)

PUBLIC :

Personnes utilisant régulièrement un tableur (Excel, Calc...) à des fins de gestion ou ayant suivi le premier niveau.

FORMATEUR :

Romain Pierre, consultant en stratégie des systèmes d'information (mise en place de logiciels comptables pour le compte de la SNCF). Fondateur du label indépendant Vlad (gestion des droits d'une cinquantaine d'artistes français et étrangers) et éditeur.

TARIF :

210 €

Demandeurs d'emploi : nous consulter.

CURSUS : COMPTABILITÉ ET GESTION FINANCIÈRE

S'INITIER À LA COMPTABILITÉ D'UNE ASSOCIATION CULTURELLE

La gestion d'une association requiert la maîtrise des principes de la comptabilité et la capacité à les appliquer concrètement (saisies, lettrage, opérations diverses...).

OBJECTIFS :

- Identifier le cadre réglementaire de la comptabilité.
- Maîtriser les bases de la tenue d'une comptabilité en parties doubles.
- Organiser sa comptabilité à ses besoins.
- Passer les écritures courantes.

CONTENU :

- Réglementation et droit commercial.
- Règles comptables.
- Méthodologie de l'organisation d'une comptabilité (journaux et enregistrements, plan comptable, grand livre, balance).
- Exercices de saisie.
- Application informatique sur le logiciel OpenConcerto.

DATES	12 au 14 NOVEMBRE
ou	03 au 05 JUIN
DURÉE	21 H (3 JOURS)

PUBLIC :

Personnes bénévoles ou salariées chargées de la comptabilité de leur structure.

MODALITÉS :

Il est nécessaire d'apporter son ordinateur avec le logiciel OpenConcerto installé.

FORMATEUR :

François Jonquet, codirecteur et administrateur du Chabada, scène de Musiques Actuelles à Angers.

TARIF :

630 €

Demandeurs d'emploi : nous consulter.

APPROFONDIR LA COMPTABILITÉ ET LA GESTION FINANCIÈRE

OBJECTIFS :

- Traiter les spécificités des associations et des structures culturelles.
- Préparer la clôture des comptes et la saisie des écritures de régularisation (provisions, amortissements...).
- Comprendre son bilan, la notion et le besoin en fonds de roulement.
- Comprendre les principes de construction de budgets prévisionnels par activité.
- Savoir établir un budget en « coûts complets ».
- Savoir remplir un dossier unique de subvention.
- Gérer sa trésorerie.

CONTENU :

- Principes généraux d'établissement d'un bilan et du compte de résultat.
- Spécificités du plan comptable associatif et du plan comptable du spectacle.
- Réglementation et droit des associations.
- Droits des contrats (coproductions...).
- Principes généraux de la comptabilité analytique.
- Exercice de répartition des charges indirectes par unité d'œuvre (UO).
- Utilisation d'outils de gestion (plan de financement, calcul de marge, plan de trésorerie...).

DATES	13 au 14 JUIN
DURÉE	14 H (2 JOURS)

PUBLIC :

Personnes désirant développer ses compétences en gestion analytique et prévisionnelle.

PRÉREQUIS :

Avoir une connaissance théorique et si possible pratique de la comptabilité en partie double dans le secteur culturel (voir initiation à la comptabilité).

FORMATRICE :

Aurélie Rioual, administratrice de l'Echonova à Vannes.

TARIF :

490 €

Demandeurs d'emploi : nous consulter.

DÉVELOPPER SON PROJET DE PRODUCTION ET DE DIFFUSION

Structurer et consolider son projet de production et de diffusion nécessite de clarifier une stratégie de développement (positionnement, objectifs, plan d'action) et de mettre en œuvre les moyens adaptés à sa réalisation (réseaux, RH et emplois, budgets et contrats).

OBJECTIFS :

- Clarifier la formulation du projet artistique, ses axes de développement et son environnement professionnel.
- Organiser par étapes un montage de production et de diffusion.
- Optimiser l'organisation des emplois et la gestion économique du projet.
- Élaborer un plan d'action sur deux à trois ans.

CONTENU :

- 2 jours → La formalisation du projet artistique et sa stratégie de développement.
- 2 jours → Le positionnement du projet dans les politiques publiques et les réseaux professionnels.
- 2 jours → L'organisation des fonctions et des compétences en interne et en externe
- 2 jours → La consolidation des outils de gestion budgétaire et contractuels des projets.
- 2 jours → La mise en œuvre d'un plan d'action et ses conditions de réalisation.

APPROCHE :

La démarche est basée sur une méthodologie adaptée à chaque étape de la réalisation d'un projet artistique. Elle associe trois approches : des apports théoriques (stratégie, politiques publiques, gestion RH), des outils techniques (emplois, budgets, contrats), des échanges d'expériences et une analyse des situations professionnelles des stagiaires.

DATES	29 au 30 JANVIER + 26 au 27 FÉVRIER + 12 au 13 MARS + 2 au 3 + 25 au 26 AVRIL
DURÉE	70 H (10 JOURS EN 5 SESSIONS DE FORMATION)

PUBLIC :

Les porteurs de projets artistiques, les chargés de production et de diffusion dans les champs pluridisciplinaires du spectacle vivant (musique, théâtre, danse, cirque) et des arts visuels.

PRÉREQUIS :

Avoir réalisé au moins un montage de production, une tournée ou une manifestation culturelle.

FORMATRICE RÉFÉRENTE :

Dominique Orvoine, INSOLIDO conseil : accompagnement de projets artistiques et culturels, DLA, études et formations auprès d'artistes, d'associations et de collectivités publiques.

INTERVENANTS INVITÉS :

- Ars Nomadis – Antoine Beaufort : le projet culturel dans le contexte des politiques publiques.
- L'Intervalle – Magali Julien : Les réseaux professionnels.
- L'Armada Productions - Justine Le Joncour : Organisation des ressources en production et diffusion.
- Le Jardin Moderne – Yannick Orzakiewicz : Les outils de comptabilité et de gestion sociale

TARIF :

2 100 €

Demandeurs d'emploi : nous consulter.

GÉRER LE DROIT D'AUTEUR ET LE DROIT À L'IMAGE

L'utilisation d'œuvres de l'esprit fait partie du quotidien de tout professionnel dans les secteurs de la culture, de la communication ou du numérique : comment les créer, les protéger ou les exploiter en toute légalité ?

OBJECTIFS :

- Comprendre la législation en matière de droit d'auteur et de droit à l'image et savoir l'appliquer quel que soit son secteur d'activité.
- Développer des réflexes opérationnels afin de minimiser les risques juridiques en matière de création et d'exploitation d'œuvres de l'esprit (œuvres musicales, audiovisuelles, picturales, photographiques, littéraires...).

CONTENU :

- Le droit de la propriété intellectuelle (marque, brevet, dessins et modèles...).
- Les œuvres protégées par le droit d'auteur (conditions d'obtention de la protection, notion de "copyright"...).
- Les droits des auteurs à respecter (droits patrimoniaux, droit moral, œuvres à plusieurs auteurs...).
- Les règles applicables à l'exploitation des œuvres (contrats de cession de droits, gestion collective, œuvres "libres de droit"...).
- Les droits voisins des droits d'auteur (droits des artistes interprètes, producteurs...).
- Le respect du droit à l'image (image des personnes, image des biens).

DATES	26 au 27 MARS
DURÉE	14 H (2 JOURS)

PUBLIC :

Créateurs, diffuseurs de spectacles, responsables de structures, chargés de communication, utilisateurs d'œuvres protégées...

FORMATRICE :

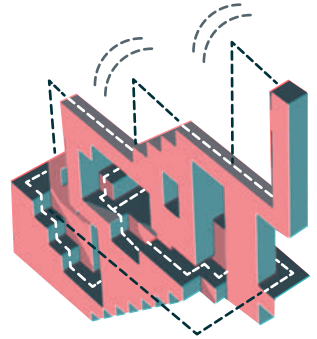
Anne-Sophie Knobloch-Bard, juriste spécialisée en droit de la propriété intellectuelle, formatrice en droit appliqué aux secteurs de la culture, de la communication et du numérique

TARIF :

420 €

Demandeurs d'emploi : nous consulter.

S'ENTOURER, FINANCER ET DIFFUSER



MANAGER UN PROJET MUSICAL

Face à la complexité des acteurs et des réseaux des musiques actuelles, développer un groupe demande de maîtriser parfaitement l'environnement artistique, économique et juridique des artistes.

OBJECTIFS :

- Appréhender d'une manière globale la filière des musiques actuelles et ses acteurs dans les domaines du spectacle vivant et de la musique enregistrée.
- Comprendre le rôle, la place et les obligations de chacun d'entre eux ainsi que les relations qui les unissent.
- Définir et aborder un développement de groupe/d'artiste : quelles bases, quels objectifs, quels plannings, quels partenaires...

CONTENU :

- Panorama et typologie des acteurs et relations contractuelles.
- Les rémunérations de l'artiste et des acteurs de la filière.
- Le métier de manager.
- Focus sur les métiers du disque et de la diffusion (tournée).

DATES	23 NOVEMBRE
ou	29 MARS
DURÉE	7 H (1 JOUR)

PUBLIC :

Artistes, managers, chargés de production dans le domaine des musiques actuelles.

FORMATEUR :

Vivien Gouery, codirecteur du label Yotanka, également société d'édition et de management (Kid Francescoli, Temple, Zenzile, Mesparrow, Robert le Magnifique, Laetitia Sheriff, ARM, Bikini Machine...)

TARIF :

210 €

Demandeurs d'emploi : nous consulter.

CURSUS : RECHERCHE DE FINANCEMENTS

RECHERCHER DES FINANCEMENTS PUBLICS

La connaissance des différents dispositifs des acteurs publics, est indispensable au financement d'un projet culturel.

OBJECTIFS :

- Faire le point sur les subventions publiques et sur les aides professionnelles destinées à la production de spectacles.
- Comprendre leurs origines et leurs fonctionnements afin d'orienter au mieux une recherche de financements.
- Assimiler les mécanismes d'une demande de subvention.
- Analyser sa pratique en matière de montage de dossiers.

CONTENU :

- Terminologie des différentes aides financières possibles (subventions, parrainages, mécénats, appels à projets).
- Présentation de l'organisation du territoire national et de ses interlocuteurs publics.
- Appréhension de la notion de politique publique et des dispositifs d'aides qui en découlent.
- Législation sur les droits d'auteurs et les droits voisins.
- Présentation des sociétés civiles (Sacem, Adami, Spedidam), des organismes professionnels (FCM, CNV, FAIR) et leurs programmes d'aides actuels.
- Les aides à la structuration (fonctionnement, emploi, investissement).
- Méthodologie de montage d'un dossier de demande de subvention (argumentaire, budget).
- Travaux pratiques à partir des Cerfa, demandes en ligne...

DATES	5 au 6 MARS
-------	-------------

DURÉE	14 H (2 JOURS)
-------	----------------

PUBLIC :

Personnes en charge de la recherche de financements pour la production de spectacle.

FORMATEUR :

Thomas Remillieux, administrateur de L'Armada Productions, association qui produit et diffuse des spectacles, des ateliers, une émission de radio, et des événements musicaux à destination du jeune et tout public.

TARIFS :

420 €

Demandeurs d'emploi : nous consulter.

STRUCTURER SA RECHERCHE DE FINANCEMENTS PRIVÉS DANS LES MUSIQUES ACTUELLES

Les fonds privés ont pris une place de plus en plus importante dans le domaine culturel et notamment celui des musiques actuelles. Y recourir nécessite toutefois d'avoir une stratégie de communication claire et des objectifs adaptés à son projet.

OBJECTIFS :

- Identifier ses objectifs, les enjeux et les acteurs en présence dans la conception d'une stratégie de communication, de recherche de partenariat ou de mécénat.
- Savoir communiquer et construire une relation pérenne avec ses partenaires.

CONTENU :

- Le fundraising : identifier en interne qui porte la démarche.
- Identifier et cibler ses projets.
- Identifier des partenaires et mécènes potentiels.
- Monter un dossier de recherche de partenaires.
- Construire son discours.
- Contractualiser avec une entreprise.
- Les outils du fundraising.
- Communiquer sur ses partenariats.
- Évaluer sa campagne de fundraising.
- Application sur les projets des participants et études de cas.

DATES	7 au 8 MARS
-------	-------------

DURÉE	14 H (2 JOURS)
-------	----------------

PUBLIC :

Personnes en charge de la recherche de financements, de la communication, de l'administration ou de la direction de petites et moyennes structures musicales actuelles.

PRÉREQUIS :

Connaissances de base du montage budgétaire de projets culturels impliquant des financements pluriels ainsi qu'en communication.

FORMATRICE :

Magali Malnovic - agence Les Synergies Créatives, consultante en stratégies de communication, de mécénat et de partenariats entreprises en direction de structures culturelles du spectacle vivant depuis plus de 15 ans.

TARIF :

420 €

Demandeurs d'emploi : nous consulter.

ÉLABORER UNE STRATÉGIE DE BOOKING

Rechercher des dates et préparer une tournée est l'élément clé de la diffusion d'un spectacle. Cela nécessite une bonne connaissance des différents acteurs mais aussi une méthodologie de prospection efficace.

OBJECTIFS :

- Structurer les connaissances et apporter une méthodologie dans l'approche générale du montage de tournée.
- Connaître les différents réseaux de diffusion.
- Construire des outils pratiques de prospection nécessaires à la recherche et à la collecte de contacts.
- Comprendre le rôle et le statut du tourneur.

CONTENU :

- Présentation du métier de tourneur (rôle, environnement, partenaires), d'un coût de plateau, des enjeux et stratégie d'une professionnalisation.
- Stratégie de développement pour les projets émergents : notions de cercles concentriques, de précepteurs et d'inclusion dans un réseau.
- Les principaux réseaux dans le secteur de la diffusion, les tremplins régionaux...
- Technique de démarchage et de diffusion d'un spectacle (prospection, feuille de route, budget, rétroplanning, outils de démarchage).
- Démarches pour la production d'une date : location de la salle, contrat de représentation, déclaration au CNV, émission de la billetterie, le promoteur local.
- Les financements : les sociétés civiles (Sacem, Adami, FCM...), le crowdfunding, les aides des Conseils Départementaux, Régionaux.

DATES	31 JANVIER au 1 ^{er} FÉVRIER
ou	16 au 17 MAI
DURÉE	14 H (2 JOURS)

PUBLIC :

Musiciens et/ou personnes s'occupant du management et du booking de groupes.

FORMATEUR :

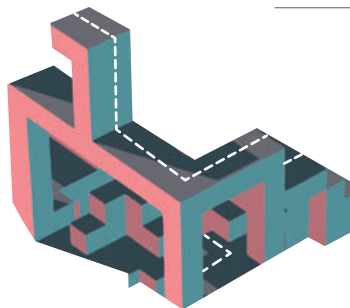
Robin Sen Gupta, gérant de Terrier Productions (management et booking de spectacles musiques actuelles, jeune public, ciné-concerts) et du développement de la structure de booking du label At(h)ome.

TARIF :

420 €

Demandeurs d'emploi : nous consulter.

TRANSMETTRE ET COMMUNIQUER



DÉVELOPPER UNE APPROCHE D'ACTION CULTURELLE

L'action culturelle a connu un essor continu ces trente dernières années dans l'ensemble des domaines artistiques et culturels, tout en questionnant la notion de démocratisation culturelle. Elle s'envisage ainsi de manière singulière selon le projet artistique et le territoire dans lequel elle s'inscrit.

OBJECTIFS :

- Apporter les clés de compréhension de l'action culturelle : ses référentiels, ses enjeux et ses savoir-faire.
- Travailler sur les différentes approches d'action culturelle afin de construire sa propre posture.
- Élaborer une méthodologie adaptée à la création d'un projet d'action culturelle.

CONTENU :

- Politique de l'action culturelle :
 - Rappel général sur l'évolution du référentiel des politiques culturelles.
 - La médiation culturelle comme voie d'entrée vers les droits culturels.
- Construire un projet d'action culturelle à l'échelle d'un territoire :
 - Différencier les approches d'action culturelle.
 - Étudier le contexte environnemental (spécificités culturelles, sociales, économiques, géographiques d'un territoire et les dispositifs liés).
- Élaborer une méthodologie adaptée :
 - Concevoir des outils et des supports de médiation prenant en compte les projets artistiques et les publics.
 - Définir le contenu et la forme d'une action culturelle.
 - Construire sa propre posture de médiateur.
 - Les dispositifs et les modèles à l'oeuvre.
 - Évaluer une action de médiation.
- Les publics :
 - Questionner la notion de public, de participation des habitants à la vie culturelle.
 - Comment lier démarches artistiques et personnes impliquées dans les projets ?
- Échange et analyse d'un cas pratique d'une action culturelle menée par un acteur du territoire rennais.

DATES	24 au 25 JANVIER
-------	------------------

	+ 7 au 8 FÉVRIER
--	------------------

ou	14 au 15 MAI
	+ 23 au 24 MAI

DURÉE	28 H (4 JOURS)
-------	----------------

PUBLIC :

Personnes intéressées ou en charge de l'action culturelle.

APPROCHE :

Le travail sur un cas pratique lié aux contextes professionnels des participants permettra de mettre en pratique le contenu théorique et d'ajuster la méthodologie si nécessaire.

FORMATRICE :

Nadia Elhadi, coordinatrice de 99,98°C, structure d'ingénierie culturelle, accompagnant des acteurs dans leurs politiques et projets, proposant des formations et organisant des projets culturels et événementiels.

TARIF :

735 €

Demandeurs d'emploi : nous consulter.

ÉLABORER DES MÉDIATIONS AUPRÈS DE PERSONNES EN SITUATION DE HANDICAP

Complément de la formation sur l'action culturelle, ce module s'inscrit dans le cadre de la loi de 2005 pour l'égalité des droits et des chances, la participation et la citoyenneté des personnes handicapées. Ainsi, si l'accès des personnes handicapées à la culture est bien un droit fondamental, comment s'inscrit-il dans des actions concrètes ?

OBJECTIFS :

- Avoir une compréhension globale de la notion de handicap et des besoins des différentes situations de handicap.
- Être garant du respect des mesures mises en place dans les politiques publiques.
- Donner des exemples de prestations et outils de compensation existants.

CONTENU :

- Déconstruire la notion de handicap :
 - Distinguer ce qui est de l'ordre de l'individu et ce qui relève du social et de l'environnement.
 - Les nouveaux référentiels du handicap dans les politiques publiques.
- Un droit à respecter :
 - Des devoirs et obligations à faire valoir.
 - La pluralité des situations de handicap : définition et caractères spécifiques.
- L'accessibilité culturelle, qu'est-ce que c'est ?
 - Présentation de dispositifs d'aides techniques, humaines et financières.
 - Exemples d'expériences et d'actions menées.
 - Réseaux et partenaires.

DATES	4 au 5 AVRIL
DURÉE	14 H (2 JOURS)

PUBLIC :

Personnes intéressées ou en charge de l'action culturelle.

FORMATRICE :

Nadia Elhadi, coordinatrice de 99,98°C, structure d'ingénierie culturelle, accompagnant des acteurs dans leurs politiques et projets, proposant des formations et organisant des projets culturels et événementiels.

TARIF :

420 €

Demandeurs d'emploi : nous consulter.

CRÉER ET ANIMER UN ATELIER NUMÉRIQUE DE CRÉATION SONORE

Organisé par ELECTRONI[K]

L'émergence des nouveaux outils numériques (dont les tablettes numériques) offre des possibilités d'expérimentations, de créations et d'interactions. Elles sont favorables à la mise en place d'actions de médiation variées adaptées à tout type de personnes.

OBJECTIFS :

- Découvrir le potentiel créatif et pédagogique d'outils numériques adaptés au cadre d'actions de médiation.
- Proposer et concevoir des animations innovantes autour de la création sonore.
- Adapter ses propositions d'ateliers numériques aux participants (nombre, âges, lieux, etc.).
- Concevoir et animer un programme innovant d'ateliers sur plusieurs séances.

CONTENU :

- Prise en main de la tablette numérique et repérer les différentes typologies d'applications autour de la création sonore
- Découverte et expérimentation des outils numériques et instruments innovants (Makey Makey, Little Bits, Mogeos...)
- Les différents ateliers à animer :
 - « Joue avec les sons » autour de ces différents outils et à partir des besoins des participant.e.s.
 - « Crée ton morceau » : accompagner une composition musicale à partir d'une application sur tablette.
 - « Écoute le monde » : accompagner la création de portraits sonores et imaginer une forme originale de restitution avec les Makey Makey.

DATE	14 MARS
DURÉE	7 H (1 JOUR)

PUBLIC :

Personnes en charge de la médiation et de l'action culturelle, professionnels de la culture, des bibliothèques, de l'animation et de l'enfance.

MODALITÉS :

La formation ne nécessite pas de connaissances préalables.

RENSEIGNEMENTS ET INSCRIPTION :

Auprès d'Electroni[k] :
formations@electroni-k.org
02 99 59 55 57

FORMATEUR :

Benjamin Le Baron, musicien (Fragments, Black Velvet Stereo...) et animateur d'ateliers d'initiation à la MAO et à l'intégration des nouveaux outils numériques dans la création musicale.

TARIF :

170 €

SE FORMER À L'ACCOMPAGNEMENT SCÉNIQUE

L'accompagnement scénique demande d'équilibrer ses propres ressources d'accompagnant et les besoins réels du projet artistique c'est-à-dire savoir ajuster, contourner et proposer avec humilité pour enfin laisser aux artistes le champ des décisions.

OBJECTIFS :

- Comprendre les différences entre accompagnement et coaching.
- Trouver sa légitimité et sa place dans sa posture.
- Comprendre et respecter les fonctionnements des projets, des personnalités et des attentes des différentes personnes.

CONTENU :

- La typologie des actions et des objectifs (accompagnement, coaching, formation).
- La cartographie de l'entourage professionnel possible.
- La posture de l'accompagnement.
- L'empathie et l'écoute nécessaires.
- L'importance et la place de la légitimité.
- La mobilisation d'outils et de ses expériences.
- Le rapport aux dispositifs d'accompagnement, aux structures d'accueil, aux musiciens et leur entourage.

DATES	9 au 10 MAI
DURÉE	14 H (2 JOURS)

PUBLIC :

Personnes conseillant des groupes ou en charge de l'accompagnement de projet musicaux ou pluri-disciplinaires.

FORMATRICE :

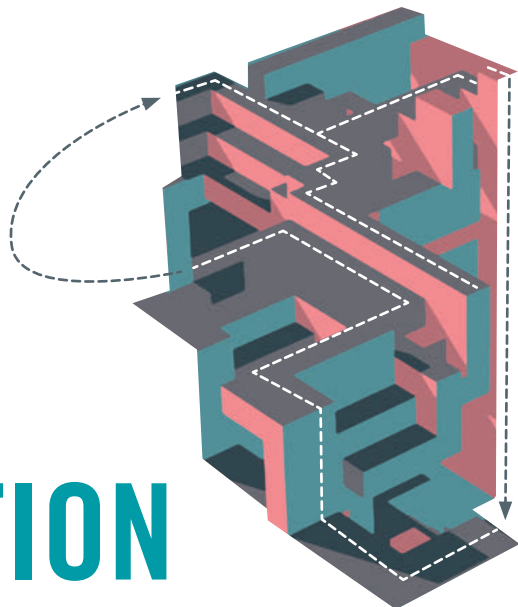
« Léa Bulle » Bernaudin, musicienne et coach scénique (Sunvizors, Collectif 13, Alee & Ordoeuvre, Sin Ross...)

TARIF :

420 €

Demandeurs d'emploi : nous consulter.

EXPLOITATION DU SPECTACLE



GÉRER LA BILLETTERIE D'UN ÉVÉNEMENT

Savoir effectuer le suivi des préventes, des différents tarifs et des accréditations est une étape stratégique dans le bon déroulement d'un événement.

OBJECTIFS :

- Organiser la mise en place d'une billetterie sur un événement.
- Comprendre le cadre juridique s'appliquant à la billetterie.
- Exploiter un logiciel de billetterie à des fins comptables et d'analyse des publics.

CONTENU :

- Présentation des différents types de billetteries afin d'apprendre à identifier un logiciel adapté à son événement.
- Cadre réglementaire de la billetterie : mentions légales, tarification, conservation des données.
- Les caisses et la régie de recettes.
- La billetterie, outil fondamental de l'analyse de son public.

DATE	28 MARS
DURÉE	7 H (1 JOUR)

PUBLIC :

Personnes chargées de la production d'événements.

FORMATRICE :

Flavie Hue, fondatrice de La marchande de billets, spécialisée dans la gestion d'accueil et de billetterie événementiels (le Grand Soufflet, Ay Roop, les Trans Musicales de Rennes, la Biennale d'Art contemporain de Rennes...).

TARIF :

210 €

Demandeurs d'emploi : nous consulter.

S'INITIER À LA SONORISATION D'UN SPECTACLE

Sonoriser un spectacle demande des compétences techniques, de connaître les outils et le lexique associé, ainsi que de savoir les appliquer lors d'un événement.

OBJECTIFS :

- Comprendre le vocabulaire lié à la sonorisation du spectacle
- Découvrir le matériel professionnel de sonorisation et son utilisation.
- Savoir installer et sonoriser soi-même une soirée de concerts.

CONTENU :

- Découverte des techniques et matériels requis sur un plateau : Micros, DI, câblage, branchements et fiche technique...
- Notions de sonorisation : consoles son analogiques et numériques, fréquences, mixage (façade et retours), périphériques et effets.
- Configurer une implantation de scène.
- Montage et élaboration par étape d'une sono de petit lieu de diffusion.
- Câblage : Identifications des problèmes et réparations.
- Sonorisation : Afin de mieux appréhender et solutionner des problèmes liés à la gestion du son, ce stage se conclura par une mise en pratique de toutes les connaissances acquises par les balances et le concert public de deux groupes de musique.

DATES	6 au 9 NOVEMBRE
ou	5 au 8 FÉVRIER
ou	4 au 7 JUIN
DURÉE	28 H (4 JOURS)

PUBLIC :

Musiciens, techniciens, chargés de diffusion, organisateurs d'événements musicaux souhaitant connaître et manipuler le matériel de sonorisation.

FORMATEUR :

Simon Clayton, alias Bleep, technicien du son.

TARIF :

875 €

Demandeur d'emploi : nous consulter.

PASSER AUX CONSOLES SON NUMÉRIQUES

Les consoles numériques se sont progressivement imposées dans la gestion sonore du spectacle vivant. Les nouvelles fonctionnalités et normes d'usages nécessitent une réadaptation des connaissances pour une exploitation optimale.

OBJECTIFS :

- Adapter sa pratique de l'analogique aux nouvelles normes numériques.
- Découvrir et exploiter les nouvelles possibilités offertes par les consoles numériques.

CONTENU :

- Présentation préalable de la console Behringer X32
- Le channel strip (tranche d'entrée)
- Le panneau EQ, les compresseurs et noise-gates
- Comment doser les retours et effets
- Les DCA (équivalent des sous-groupes)
- Attribution et paramétrage d'effets
- Sauvegarde et chargement des états de la console
- Paramétrage des préférences générales
- Paramétrage d'un système multi-diffusion avec délai
- Télécommander la console par smartphone/tablette
- Enregistrement multi-piste
- Mixage d'un concert enregistré en multi-piste.

DATE	15 MARS
DURÉE	7 H (1 JOUR)

PUBLIC :

Utilisateurs réguliers de consoles analogiques souhaitant maîtriser la nouvelle génération de consoles.

MODALITÉS :

La formation se déroulera autour d'une console Behringer X32.

FORMATEUR :

Simon Clayton, alias Bleep, technicien du son.

TARIF :

210 €

Demandeur d'emploi : nous consulter.

S'INITIER À L'ÉCLAIRAGE D'UN SPECTACLE

Pouvoir décrypter une implantation lumière, comprendre les outils et les termes utilisés par les professionnels chargés des métiers de la lumière permet de produire efficacement un évènement.

OBJECTIFS :

- Comprendre le matériel et la lumière dans ses aspects physiques, artistiques, et son fonctionnement dans différents types de prestations.
- Positionnement des métiers liés à l'éclairage par rapport aux autres professions du spectacle.
- Gérer les relations avec l'ensemble des interlocuteurs (municipalités, architectes, producteurs, particuliers...).
- Savoir élaborer et exploiter une implantation lumière, une conduite et une mise en scène ainsi que la manipulation du matériel.
- Connaître et mettre en pratique les différentes étapes : de l'installation de l'éclairage au retour du matériel.
- Programmer et utiliser une console en fonction de la conduite et de l'implantation réalisée dans la semaine.

CONTENU :

- Étude de l'éclairage (les différents types de projecteurs traditionnels, leds, automatiques et le bloc de puissance...).
- La diffusion de l'éclairage (théorie de la lumière, aspects physiques élémentaires, colorimétrie...).
- Règles de base de l'électricité et du protocole DMX.
- Importance de la sécurité lors de la préparation, de l'installation et de l'exploitation des systèmes d'éclairage.
- Étude, conception et installation d'une implantation lumière.
- Positionnement des projecteurs, câblages et réglages.
- Prise en main et programmation d'une console.
- Réalisation d'une conduite, restitution et exploitation live d'une implantation lumière.
- Rangement et notions de base d'entretien du matériel.
- Debriefing et questions.

DATES	5 au 8 FÉVRIER
ou	4 au 7 JUIN
DURÉE	28 H (4 JOURS)

PUBLIC :

Personnes souhaitant connaître et manipuler le matériel utilisé par les métiers de l'éclairage (spectacle, théâtre, évènements, salons...).

MODALITÉS :

Mise en pratique lors des concerts de deux groupes.

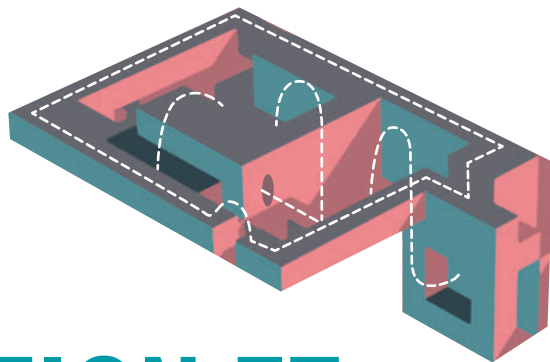
FORMATEURS :

Charef Elakredar ou Nicolas Kauffmann, régisseurs lumières.

TARIF :

875 €

Demandeurs d'emploi : nous consulter.



OUTILS DE CRÉATION ET D'ENREGISTREMENT

MAÎTRISER ABLETON LIVE

Ableton Live est un séquenceur musical professionnel. Cet outil permet la composition et l'arrangement, mais sa conception et son ergonomie sont surtout destinées à une utilisation en direct.

OBJECTIFS :

- Approfondir les différentes fonctions du logiciel.
- Utiliser au mieux le potentiel créatif du logiciel pour une création studio et scénique.

CONTENU :

- Découverte de l'environnement et paramétrages du logiciel.
- Examen des différents instruments et effets.
- Écran session : enregistrements et créations midi.
- Télécommande des fonctions.
- Mix et remix des pistes et des scènes.
- Écran arrangement : routage audio, enregistrement de différentes sources, éditions et automatisations.
- Approfondissement de la fenêtre clip et mode warp : création de clips originaux, enveloppes et grooves.
- Configuration pour la scène.
- Export du projet final : différentes sauvegardes et créations de ses propres presets.

DATES	26 au 30 NOVEMBRE
	ou 24 au 28 JUIN
DURÉE	35H (5 JOURS)

PUBLIC :

Musiciens, DJ's et remixeurs avec un minimum de connaissances en MAO souhaité.

MODALITÉS :

Les participants devront apporter leur ordinateur.

FORMATEURS :

Dan Voisin, musicien dans Success, Strup X, Modul Club, Percubaba.
ou
Nicolas Pognand, musicien dans X Makeena, Subshell, Daniel Paboef et Michel Aumont. Également ingénieur du son et arrangeur (La Rose Noire, Emel Mathlouthi).

TARIF :

1 050 €

Demandeurs d'emploi : nous consulter.

INITIATION AUX OUTILS D'ANALYSE AUDIO ET DE PROJECTION MAPPING

ORGANISÉ PAR ELECTRONI[K]

Grâce aux techniques d'analyse audio et de projections mapping, il est possible de créer par une approche pratique et expérimentale, un dialogue entre le son et l'image.

OBJECTIFS :

- Conceptualiser un projet d'interaction image/son.
- S'initier aux techniques de projection mapping : créer et projeter un contenu vidéo sur une structure complexe.
- Découvrir les protocoles d'animation temps réel : créer un contenu réactif à la musique, explorer la richesse des interactions.

CONTENU :

- Découverte des outils d'analyse audio en temps réel via interaction directe et via Ableton Live (analyse des fréquences, bpm, note).
- Initiation aux techniques de projection mapping sur les formes en volume via MadMapper.
- Mise en place du protocole pour animer les visuels en musique en temps-réel (MIDI et OSC).

DATES	16 au 17 AVRIL
--------------	-----------------------

DURÉE	14 H (2 JOURS)
--------------	-----------------------

PUBLIC :

Personnes intéressées par la création sonore, le multimédia, artistes, designers...

MODALITÉS :

Les participants devront apporter leur ordinateur (avec sortie HDMI ou équivalent), équipé des logiciels Ableton Live, MadMapper et d'un logiciel d'édition vidéo au choix (type After Effects).

RENSEIGNEMENTS ET INSCRIPTION :

Auprès d'Electroni[k] :
formations@electroni-k.org
02 99 59 55 57

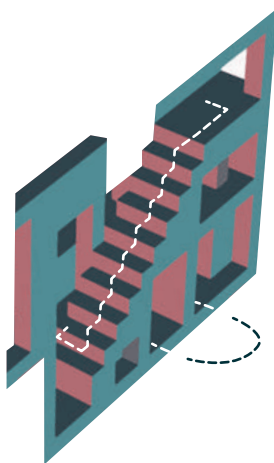
FORMATRICE :

Béatrice Lartigue, artiste multimédia, membre du collectif lab 212, travaille sur des dispositifs artistiques interactifs, également enseignante aux Gobelins à Paris et Annecy.

TARIF :

400 €

ATELIERS DE PRATIQUE



ATELIERS DE TECHNIQUE VOCALE

DATES | SAMEDI 10 NOVEMBRE ou SAMEDI 25 MAI

CONTENU :

Initiation au chant saturé niveau 1

Dans cet atelier, vous découvrirez les mécanismes du chant saturé, les différentes saturations, des exercices de respiration adaptés et bénéficierez de conseils pour préserver et travailler votre voix sans danger. Pensez à apporter un tapis de sol ou une couverture pour les exercices de respiration.

PUBLIC :

Musiciens et chanteurs amateurs ou confirmés souhaitant découvrir les bases du chant saturé.

DATES | SAMEDI 24 NOVEMBRE ou SAMEDI 8 JUIN

CONTENU :

Initiation au chant saturé niveau 2

Dans cet atelier, vous approfondirez les notions abordées lors du stage de niveau 1. Au programme : échauffement, perfectionnement des sons saturés abordés lors de l'atelier niveau 1, articulation, travail avec micro et système de sonorisation.

PUBLIC :

Personnes ayant suivi l'initiation au chant saturé niveau 1.

14 H 30 / 19 H 30

FORMATRICE :

Laetitia Jehanno, chanteuse et professeure de technique vocale.

TARIF :

50 € par session
Pour rappel, l'adhésion à l'association Jardin Moderne est obligatoire.

Effectif limité, inscription obligatoire à formation@jardinmoderne.org

ATELIERS GUITARE ET BASSE

DATES | 17 NOVEMBRE ou 18 MAI

CONTENU 1 :

S'initier aux réglages de sa guitare et de sa basse

Nettoyage (corps, touche, frettes, potentiomètres), installation, ajustement et hauteur des cordes, réglage du chevalet : type Fender « vintage », type Gibson, autres types comme locking tuners (réglages et ressorts). Ajustement truss rod (courbure du manche, radius, les clés, les règles, les cales à bougies), choix du « creux », intonation (encoches du sillet, lubrification, string trees et string retainers, harmoniques à l'octave), les micros (recommandations et hauteur).

DATE | 2 MARS

CONTENU 2 :

Trouver « son » son de guitare ou de basse

Les différents types de micros et leur rendu sonore. Le fonctionnement des effets (overdrive, distorsion, delay, modulation, compression, gate...), le chaînage. Tester différents amplis et pédales, trouver sa bonne combinaison ou reproduire des sons emblématiques

14 H 30 / 18 H 00

FORMATEUR :

Gilles Ferrand a choisi des études d'électronique afin de nourrir sa passion du son et a toujours modifié ses guitares, ses pédales, ses amplis ... Fondateur d'IT-11 Audio (produits et services pour guitaristes).

PUBLIC :

Guitaristes et bassistes, débutants ou confirmés.

TARIF :

35 € par atelier
Pour rappel, l'adhésion à l'association Jardin Moderne est obligatoire.

Effectif limité, inscription obligatoire à formation@jardinmoderne.org

D'AUTRES ATELIERS SERONT ÉGALEMENT PROPOSÉS DANS L'ANNÉE.

MODALITÉS PRATIQUES ET CONDITIONS D'INSCRIPTION

INSCRIPTION :

Contactez le coordinateur des formations pour avoir plus d'informations sur le module qui vous intéresse et sur les différents types de prise en charge possible. Retrouvez les modalités et le formulaire d'inscription sur le site internet jardinmoderne.org. Les effectifs étant limités, les inscriptions sont validées par ordre d'arrivée des dossiers complets. Sauf accord préalable, la date limite de dépôt est de deux semaines avant le début du stage.

LIEUX / MOYENS PÉDAGOGIQUES :

Nos formations se déroulent dans nos locaux, sauf mention contraire. Selon les formations, différents espaces sont utilisés : la salle de formation (équipée d'un vidéoprojecteur/écran, un tableau blanc), la salle de concert (équipée en matériel de son et d'éclairage) et les studios d'enregistrement et de répétition. Les stagiaires sont invités à émerger une feuille de présence chaque demi-journée.

PRÉREQUIS ET ACQUISITION DES CONNAISSANCES :

L'inscription à nos formations nécessite d'avoir un projet ou une activité dans le domaine artistique ou culturel. D'autres prérequis peuvent être nécessaires et sont précisés dans chaque module. Des exercices pratiques permettent de contrôler l'acquisition des connaissances au cours de la formation. Une attestation de suivi est remise à l'issue de chaque formation.

HORAIRES DES FORMATIONS:

9h30 / 12h30 - 13h30 / 17h30
Sauf cas particuliers où les horaires seront spécifiquement adaptés. En tout état de cause, les dates et horaires vous seront confirmés par mail quatre jours avant le début du stage. Tarifs : nos tarifs sont nets. Les frais de repas et d'hébergement ne sont pas compris dans le montant de la formation.

LE RÈGLEMENT :

Le règlement (chèque à l'ordre du Jardin Moderne) ou l'attestation de prise en charge par l'employeur ou l'OPCA dont dépend le participant, valident l'inscription. Ils doivent être reçus au minimum 4 jours avant le début de la formation. Les chèques ne seront encaissés qu'après la formation.

Sous réserve de notre accord, certaines formations peuvent être réglées en plusieurs fois.

L'adhésion individuelle à l'association Le Jardin Moderne est obligatoire.

FINANCEMENTS POSSIBLES :

Le Jardin Moderne étant un organisme de formation enregistré à la DIRECCTE, différentes prises en charge peuvent être envisagées selon votre situation. Nous sommes à votre disposition pour vous en informer.

→ Si vous êtes salarié-e : votre employeur peut vous renseigner.

→ Si vous êtes intermittent-e du spectacle : contactez l'AFDAS.

→ Si vous êtes demandeur-euse d'emploi : votre conseiller Pôle Emploi ainsi que la DIRECCTE peuvent vous renseigner.

→ Si vous avez moins de 26 ans : votre mission locale peut vous renseigner.

→ Si vous êtes une personne handicapée : l'AGEFIPH peut vous renseigner.

→ Si vous êtes bénéficiaire du RSA : votre Centre Communal ou Départemental d'Action Social (CCAS ou CDAS) peut vous renseigner.

MODIFICATIONS DE LA FORMATION :

En cas d'empêchement de la part d'un formateur, Le Jardin Moderne se réserve la possibilité de reporter, d'annuler ou de faire intervenir un autre formateur que celui annoncé initialement.

En cas d'inscriptions insuffisantes, Le Jardin Moderne se réserve la possibilité de reporter ou d'annuler la formation, en tenant les participants informés de la décision quatre jours au plus tard avant le début du stage.

En cas d'annulation, le règlement correspondant à l'inscription sera entièrement restitué.

RENSEIGNEMENTS COMPLÉMENTAIRES :

Contactez Gaël Cordon, coordinateur des formations à : formation@jardinmoderne.org www.jardinmoderne.org

Le Jardin Moderne est un organisme de formations enregistré sous le numéro 53 35 08308 35. Cet enregistrement ne vaut pas agrément de l'État. Code APE : 94 99 Z

LE JARDIN MODERNE

02 99 14 04 68

www.jardinmoderne.org

11 rue du Manoir de Servigné

35000 RENNES

N° de licence : 1-1054718

EN BUS

LIGNE 11 : Arrêt Jardin Moderne

LIGNE 9 : Arrêt Cleunay

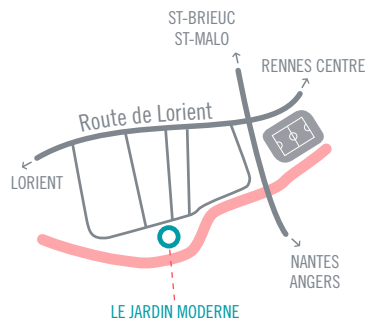
LIGNE 54 – 55 – 56 : Arrêt Berthault

HORAIRES D'OUVERTURE

mardi ~ vendredi : 12 H / minuit

samedi & dimanche : 14 H / 20 H

FERMÉ 1 MARDI PAR MOIS



LE JARDIN MODERNE, C'EST AUSSI :

ADHÉSION

accueil@jardinmoderne.org

Être **adhérent** de l'association Jardin Moderne, c'est d'abord avoir la possibilité de jouer un rôle dans la vie démocratique de l'association. C'est en plus pouvoir contribuer au bouillonnement du Jardin en participant aux activités : accès aux locaux de répétition, aux formations... **Pour les personnes**, l'adhésion est valable pendant 1 an et coûte 16 €. **Pour les structures**, elle coûte 30 €, ou 60 € lorsque votre budget annuel est supérieur à 100 000 €.

RÉPÉTITIONS

MARDI → DIMANCHE / AUX HORAIRES D'OUVERTURE DU JARDIN MODERNE

repetition@jardinmoderne.org

7 studios équipés de sono, dont 5 avec batterie, sont à votre disposition. Les réservations se font sur place (ou par téléphone à partir de 15h) en fonction du planning consultable sur notre site. Des box de rangement vous permettent aussi de stocker votre propre matériel.

RESSOURCE

MARDI → VENDREDI / 13 H 30 - 18 H

ressource@jardinmoderne.org

Le Centre Ressource offre un conseil personnalisé (questions administratives, juridiques, sociales, contacts) aux artistes, aux porteurs de projets, qu'ils soient amateurs ou professionnels. Vous pouvez également venir y consulter librement notre fond documentaire et y écouter les productions discographiques locales. Il est aussi possible de dupliquer CD et DVD de 1 à 500 exemplaires.

CONCERTS

mediation@jardinmoderne.org

La majorité des **concerts et événements** qui ont lieu au Jardin est organisée par vous ! L'objectif est de donner une place aux projets qui n'en trouvent pas ailleurs. Les tarifs de mise à disposition sont variables selon la nature de vos demandes (durée, moyens humains, matériels...).

FILAGES / RÉSIDENCES

regie@jardinmoderne.org

Un **filage** (répétition dans les conditions d'un concert) est idéal pour préparer un concert et permet au sonorisateur et à l'éclairagiste de parfaire leurs réglages. C'est une autre fonction de la salle de concert, tout comme les **résidences**, qui permettent le même type de travail sur une durée plus longue. Les tarifs de mise à disposition sont variables selon la nature de vos demandes (durée, moyens humains, matériels...).

CLUSTER

admin@jardinmoderne.org

Le Jardin Moderne accueille aussi dans ses murs d'autres associations oeuvrant totalement ou partiellement dans le champ des musiques actuelles. Bien plus qu'un simple hébergement pratique, il s'agit pour nous d'enrichir les réseaux, de stimuler le développement artistique et culturel et de croiser les projets. Pour les associations que nous ne pouvons pas héberger, nous proposons un service de boîte postale, de photocopies et la mise à disposition d'une salle de réunion.

RESTAURANT / BAR

MARDI → VENDREDI / DÈS MIDI

Le resto vous propose un menu à la carte pour omnivores et végétariens. Vous pouvez aussi croquer dans un croque-monsieur de midi à minuit, partager un verre avec un(e) collègue, un(e) ami(e) ou un(e) inconnu(e).