

# formations

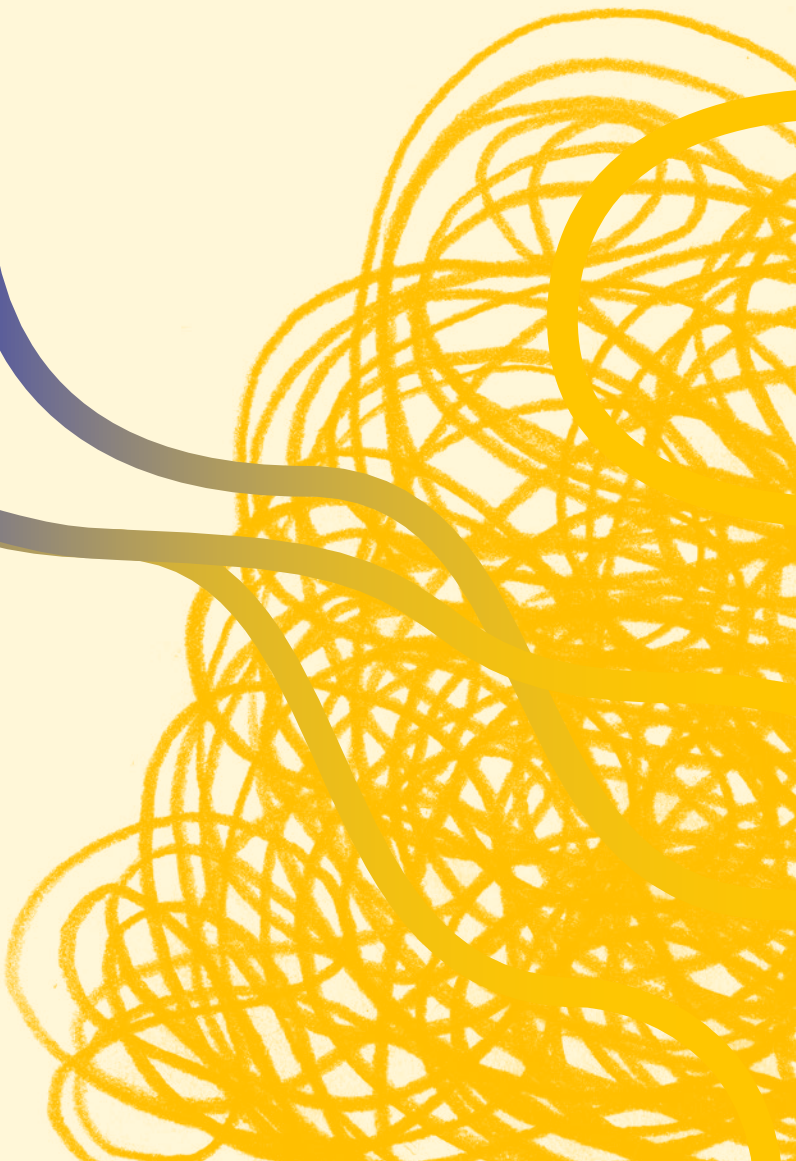
2020

2021

-  
administratives, artistiques  
et techniques  
-



MUSIQUES ACTUELLES,  
ART ET CULTURE  
[jardinmoderne.org](http://jardinmoderne.org)



# SE FORMER

## LE JARDIN MODERNE

Le Jardin Moderne est une association pensée pour et par les musicien-ne-s, les technicien-ne-s, les porteuses et porteurs de projets dans le champ des musiques actuelles. Elle s'appuie sur un espace investi comme lieu de vie, de travail et de pratique ouvert à tou-te-s. C'est aujourd'hui un centre ressource, un bar, un restaurant, une salle de spectacle, 7 studios de répétition, un studio d'enregistrement, des bureaux associatifs et également un organisme de formation.

Depuis 2007, le Jardin Moderne propose des formations destinées aux (futur-e-s) professionnel-le-s et aux bénévoles qui souhaitent acquérir, développer ou mettre à jour des compétences dans le secteur culturel, notamment dans le champ des musiques actuelles. Nos formateurs et formatrices sont des spécialistes de ces domaines et bénéficient d'expérience dans le champ de la formation professionnelle.

Nous sommes à l'écoute de vos besoins de formation et à vos côtés pour vous accompagner dans vos démarches et pour l'obtention de financements.

## LA FORMATION

De la comptabilité à l'éclairage d'un spectacle, nos modules se penchent sur différents pans administratifs, techniques et artistiques. Ils sont construits autour de notre expertise, de retours, de dialogues, des besoins et des attentes des associations et des personnes avec lesquelles nous travaillons toute l'année.

Nous organisons une à plusieurs sessions par saison pour chaque module que vous pourrez découvrir dans ce programme. Nous sommes aussi attentifs et attentives aux demandes reçues dans l'année.

## PUBLICS

Nos formations s'adressent à tou-te-s les acteurs et actrices des musiques actuelles, mais aussi plus largement du spectacle vivant et de la culture, que cela s'inscrive dans une pratique professionnelle ou en amateur : artistes, managers et manageuses, porteurs et porteuses de projets, technicien-ne-s, élu-e-s, étudiant-e-s...

## FORMATION À LA DEMANDE

À votre demande, nous pouvons concevoir des modules de formation adaptés à vos besoins et à ceux de votre équipe ou de vos adhérent-e-s, comme nous l'avons déjà fait pour l'Antipode-MJC, l'Association Trans Musicales, Drom, l'Hydrophone, la Nouvelle Vague, l'OCAVI ou encore Les Vieilles Charrues.

**Retrouvez toutes les sessions et plus d'informations sur notre site internet :**

[www.jardinmoderne.org](http://www.jardinmoderne.org)

## RENSEIGNEMENTS ET INSCRIPTIONS :

**Myrtille Furnon, Meriem Mansour & Gael Cordon**  
[contact.formation@jardinmoderne.org](mailto:contact.formation@jardinmoderne.org)  
02 99 14 04 68

# LES FORMATIONS

## ADMINISTRATIVES

### S'initier à la comptabilité d'une association culturelle

• 21h sur 3 jours ◊ 840 €

Identifier le cadre réglementaire ; appréhender le mécanisme de flux monétaire ; comprendre le fonctionnement de la comptabilité en partie double ; découvrir et connaître le contenu des documents présentés en assemblée générale.

### Approfondir la comptabilité et la gestion financière

• 14h sur 2 jours ◊ 560 €

Traiter les spécificités des associations et des structures culturelles ; préparer la clôture des comptes et la saisie des écritures de régularisation ; comprendre son bilan, le besoin en fonds de roulement, construire un budget prévisionnel et en « coûts complets » ; savoir remplir un dossier de subvention ; gérer sa trésorerie.

### Rechercher des financements publics

• 14h sur 2 jours ◊ 560 €

Faire le point sur les subventions publiques et les aides professionnelles ; comprendre leurs origines et leurs fonctionnements afin d'optimiser sa recherche de financements ; assimiler les mécanismes d'une demande de subvention ; analyser sa pratique en matière de montage de dossiers.

### Structurer sa recherche de financements privés dans les musiques actuelles

• 14h sur 2 jours ◊ 560 €

Identifier ses objectifs, les enjeux et les acteurs en présence dans la conception d'une stratégie de communication, de recherche de partenariat ou de mécénat ; savoir construire une relation pérenne avec ses partenaires.

### Salarié des permanent-e-s et des intermittent-e-s dans l'entreprise culturelle

• 21h sur 3 jours ◊ 840 €

Comprendre les règles d'embauche de chaque catégorie de salarié-e-s ; déterminer les régimes de cotisations ; maîtriser les obligations et tâches en matière d'emploi de salarié-e-s ; mettre en pratique ses connaissances dans le traitement des salaires.

### Connaître les obligations sociales et utiliser le GUSO

• 7h sur 1 jour ◊ 280 €

Comprendre et appliquer la réglementation pour salarier du personnel en tant qu'organisateur occasionnel de spectacle et maîtriser une embauche par le GUSO (Guichet Unique du Spectacle Occasionnel) ; simuler une embauche de personnel du spectacle vivant.

# LES FORMATIONS

## ADMINISTRATIVES

### **C**omprendre la réglementation et formaliser les contrats du spectacle vivant

• 14h sur 2 jours ◊ 560 €

Comprendre et respecter les obligations de l'entrepreneur du spectacle professionnel et occasionnel ; connaître les différents types de contrats dans le spectacle vivant et formaliser le contrat adapté.

### **M**anager un projet musical

• 7h sur 1 jour ◊ 280 €

Connaître et comprendre la filière des musiques actuelles ainsi que ses actrices et acteurs, leurs rôles, leurs obligations et leurs relations ; définir et aborder un développement de groupe ou d'artiste (objectifs, plannings, partenariats...).

### **É**laborer une stratégie de booking

• 14h sur 2 jours ◊ 560 €

Structurer ses connaissances et apporter une méthodologie dans le montage de tournée ; connaître les différents réseaux de diffusion ; construire des outils pratiques de prospection et de collecte de contacts ; comprendre le rôle et le statut du/de la tourneur-euse.

### **S**e former à l'accompagnement scénique

• 14h sur 2 jours ◊ 560 €

Comprendre la différence entre accompagnement et coaching, trouver sa place et sa posture ; comprendre et respecter les fonctionnements des projets, des personnalités et des attentes des personnes.

### **D**évelopper une approche d'action culturelle

• 28h sur 4 jours ◊ 1 120 €

Apporter les clés de compréhension de l'action culturelle (ses référentiels, ses enjeux, ses savoir-faire) ; travailler les différentes approches, au regard des droits culturels, pour construire sa propre posture ; élaborer une méthodologie adaptée à la création d'un projet.

### **É**laborer des médiations auprès de personnes en situation de handicap

• 14h sur 2 jours ◊ 560 €

Avoir une compréhension globale de la notion de handicap et des besoins des différentes situations de handicap ; être garant-e du respect des mesures mises en place par les politiques publiques ; donner des exemples de prestations et d'outils de compensation existants.

# LES FORMATIONS

## TECHNIQUES & ARTISTIQUES

### **G**érer les réseaux audionumériques

• 14h sur 2 jours ◊ 560 €

Connaître et approfondir sa maîtrise des réseaux et du transport de l'audio par les réseaux ; maîtriser tous les aspects des technologies qui entrent en jeu afin d'anticiper une situation problématique.

### **G**érer la calibration de systèmes de diffusion

• 14h sur 2 jours ◊ 560 €

Penser, mettre en place et optimiser un système son ; compenser les défauts d'un système déjà en place ; obtenir un résultat adapté à ses attentes et permettre d'atteindre le maximum d'efficacité du système sur la base des critères standard de l'industrie.

### **G**érer la prise de son en home studio

• 14h sur 2 jours ◊ 560 €

Faire des choix judicieux de microphone ; savoir réaliser l'enregistrement d'un groupe de musique ; donner une couleur à un enregistrement par des choix créatifs ; effectuer des corrections fréquentielles, dynamiques mais aussi rythmiques et harmoniques ; maîtriser l'environnement d'édition audionumérique Reaper ; livrer une session d'enregistrement pour le mixage.



# LES FORMATIONS

## TECHNIQUES & ARTISTIQUES

### Découvrir le mixage audio

• 14h sur 2 jours ◊ 560 €

Livrer un mixage de qualité pour le mastering ou une plateforme d'écoute ; maîtriser l'environnement d'édition audionumérique Reaper ; optimiser, éditer et nettoyer des pistes ; réaliser une mise à plat ; utiliser les outils de correction ; spatialiser les éléments ; ajouter des effets temporels et/ou créatifs ; faire vivre un mix avec des automatisations de volume, panoramique et des plug-ins.

### Créer ses podcasts

• 14h sur 2 jours ◊ 560 €

Appréhender et savoir utiliser des outils de production de contenu audio ; maîtriser l'environnement d'édition audionumérique Reaper ; connaître les différentes techniques d'enregistrement et de mixage ; diriger le jeu d'acteur-trice d'une voix off ; comprendre et articuler une narration ; créer des espaces et des effets sonores pour accompagner et enrichir le contenu.

### S'initier à la sonorisation d'un spectacle

• 28h sur 4 jours ◊ 1 120 €

Comprendre le vocabulaire technique ; découvrir le matériel professionnel de sonorisation et son utilisation ; savoir installer et sonoriser soi-même une soirée de concerts.

### S'initier à l'éclairage d'un spectacle

• 28h sur 4 jours ◊ 1 120 €

Comprendre le matériel et la lumière dans ses aspects physiques ; appréhender le positionnement des métiers liés à l'éclairage et gérer les relations avec l'ensemble des professionnel-le-s et interlocuteur-ric-e-s ; savoir élaborer et exploiter une implantation lumière, une conduite et une mise en scène ; connaître et mettre en pratique les différentes étapes d'un spectacle ; programmer et utiliser une console en fonction de la conduite et de l'implantation.

### Maîtriser Ableton Live

• 35h sur 5 jours ◊ 1 400 €

Utiliser au mieux le potentiel créatif du logiciel pour une création studio ou scénique ; approfondir les différentes fonctions du logiciel (écran session ou arrangement, approfondissement de la fenêtre clip et du mode warp, configuration pour la scène).

### Se perfectionner sur Ableton Live

• 14h sur 2 jours ◊ 560 €

Optimiser sa maîtrise du logiciel ; développer des utilisations répondant à des besoins spécifiques pour la composition et l'enregistrement studio ou pour une utilisation sur scène.

# LES PARCOURS

Les différents champs de métiers spécifiques à la production de spectacle, à l'action culturelle, ou encore à la technique nécessitent la maîtrise de compétences polyvalentes et complémentaires.

Afin de les acquérir ou de les renforcer, nous réunissons plusieurs formations sous la forme de parcours. En fonction des spécificités de vos activités et de votre expérience, ces parcours peuvent être construits avec vous et bénéficient d'un tarif spécifique :

## GÉRER UNE STRUCTURE CULTURELLE

• 63h ◊ 2 394 €

- S'initier à la comptabilité d'une association culturelle
- Approfondir la comptabilité et la gestion financière
- Rechercher des financements publics
- Structurer sa recherche de financements privés dans les musiques actuelles

## DIFFUSER UN SPECTACLE

• 49h ◊ 1 862 €

- Élaborer une stratégie de booking
- Salarié des permanent-e-s et des intermittent-e-s dans l'entreprise culturelle
- Comprendre la réglementation et formaliser les contrats du spectacle vivant

## RECHERCHER DES FINANCEMENTS

• 28h ◊ 1 064 €

- Rechercher des financements publics
- Structurer sa recherche de financements privés dans les musiques actuelles

## COMPRENDRE LA COMPTABILITÉ ET LA GESTION D'UNE STRUCTURE CULTURELLE POUR UN-E DIRIGEANT-E

• 35h ◊ 1 330 €

- S'initier à la comptabilité d'une association culturelle
- Approfondir la comptabilité et la gestion financière

## ÉLABORER UN PROJET DE MÉDIATION CULTURELLE

• 56h ◊ 2 128 €

- Développer une approche d'action culturelle
- Élaborer des médiations auprès de publics en situation de handicap
- Rechercher des financements publics

## ACCOMPAGNER UN PROJET MUSICAL

• 21h ◊ 798 €

- Manager un projet musical
- Se former à l'accompagnement scénique

## GÉRER LA TECHNIQUE DU SON ET DE L'ÉCLAIRAGE

• 56h ◊ 2 128 €

- S'initier à la sonorisation d'un spectacle
- S'initier à l'éclairage d'un spectacle

## APPRÉHENDER LA CALIBRATION ET LA GESTION DES RÉSEAUX AUDIONUMÉRIQUES

• 28h ◊ 1 064 €

- Gérer la calibration de systèmes de diffusion
- Gérer les réseaux audionumériques

## GÉRER LA PRISE DE SON ET LE MIXAGE EN HOME STUDIO

• 28h ◊ 1 064 €

- Gérer la prise de son en home studio
- Découvrir le mixage audio

# MODALITÉS PRATIQUES ET CONDITIONS D'INSCRIPTION

## INSCRIPTION :

Contactez-nous pour avoir plus d'informations sur le module qui vous intéresse et sur les différents types de prise en charge possibles et retrouvez les sessions organisées, les contenus pédagogiques et le formulaire d'inscription sur le site internet [jardinmoderne.org](http://jardinmoderne.org).

Les effectifs étant limités, les inscriptions sont validées par ordre d'arrivée des dossiers complets. Sauf accord préalable, la date limite de dépôt est de deux semaines avant le début du stage.

## LIEUX / MOYENS PÉDAGOGIQUES :

Nos formations se déroulent dans nos locaux, sauf mention contraire. Selon les modules, différents espaces sont utilisés : la salle de formation (équipée d'un vidéoprojecteur/écran, un tableau blanc), la salle de concert (équipée en matériel de son et d'éclairage) et les studios d'enregistrement et de répétition. Les stagiaires sont invités à émarginer une feuille de présence chaque demi-journée.

## PRÉREQUIS ET ACQUISITION DES CONNAISSANCES :

L'inscription à nos formations nécessite d'avoir un projet ou une activité dans le domaine artistique ou culturel. D'autres prérequis peuvent être nécessaires et sont précisés dans chaque module. Des exercices pratiques permettent de valider l'acquisition des connaissances au cours de la formation. Une attestation de suivi est remise à l'issue de chaque formation.

## HORAIRES DES FORMATIONS :

9 h 30 → 12 h 30 • 13 h 30 → 17 h 30  
Sauf cas particuliers où les horaires seront spécifiquement adaptés. En tout état de cause, les dates et horaires vous seront confirmés par mail quatre jours avant le début du stage.

## TARIFS :

Nos tarifs sont nets. Les frais de repas et d'hébergement ne sont pas compris dans le montant de la formation.

## LE RÈGLEMENT :

Le règlement (chèque à l'ordre du Jardin Moderne) ou l'attestation de prise en charge par l'employeur ou l'OPCO dont dépend le participant-e, valident l'inscription. Ils doivent être reçus au minimum 10 jours avant le début de la formation. Les chèques ne seront encaissés qu'après la formation. Sous réserve de notre accord, certaines formations peuvent être réglées en plusieurs fois.

## MODIFICATIONS DE LA FORMATION :

En cas d'empêchement de la part d'un-e formateur-trice, le Jardin Moderne se réserve la possibilité de reporter, d'annuler ou de faire intervenir un-e autre intervenant-e que celui ou celle annoncé-e initialement.

En cas d'inscriptions insuffisantes, le Jardin Moderne se réserve la possibilité de reporter ou d'annuler la formation, en tenant les participant-e-s informé-e-s de la décision une semaine au plus tard avant le début du stage. En cas d'annulation, le règlement correspondant à l'inscription sera entièrement restitué.

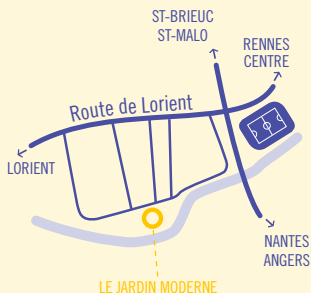
## FINANCEMENTS POSSIBLES :

Le Jardin Moderne étant un organisme de formation enregistré à la DIRECCTE, différentes prises en charge peuvent être envisagées selon votre situation. Nous sommes à votre disposition pour vous en informer.

- Si vous êtes salarié-e : votre employeur peut vous renseigner.
- Si vous êtes intermittent-e du spectacle : contactez l'AFDAS.
- Si vous êtes demandeur-euse d'emploi : votre conseiller Pôle Emploi ainsi que la DIRECCTE peuvent vous renseigner.
- Si vous avez moins de 26 ans : votre mission locale peut vous renseigner.
- Si vous êtes une personne en situation de handicap : l'AGEFIPH peut vous renseigner.
- Si vous êtes bénéficiaire du RSA : votre Centre Communal ou Départemental d'Action Sociale (CCAS ou CDAS) peut vous renseigner.

## RENSEIGNEMENTS COMPLÉMENTAIRES :

Myrtille Furnon, Meriem Mansour & Gaël Cordon  
[contact.formation@jardinmoderne.org](mailto:contact.formation@jardinmoderne.org)  
[www.jardinmoderne.org](http://www.jardinmoderne.org)



## LE JARDIN MODERNE

02 99 14 04 68  
[www.jardinmoderne.org](http://www.jardinmoderne.org)  
11 rue du Manoir de Servigné  
35000 RENNES

## EN BUS

LIGNE 11 : Arrêt Jardin Moderne  
LIGNE 9 : Arrêt Cleunay  
LIGNE 54 - 55 - 56 :  
Arrêt Berthault

## HORAIRES D'OUVERTURE

mardi ~ vendredi : 12h → minuit  
samedi & dimanche : 14h → 20h

FERMÉ 1 MARDI PAR MOIS